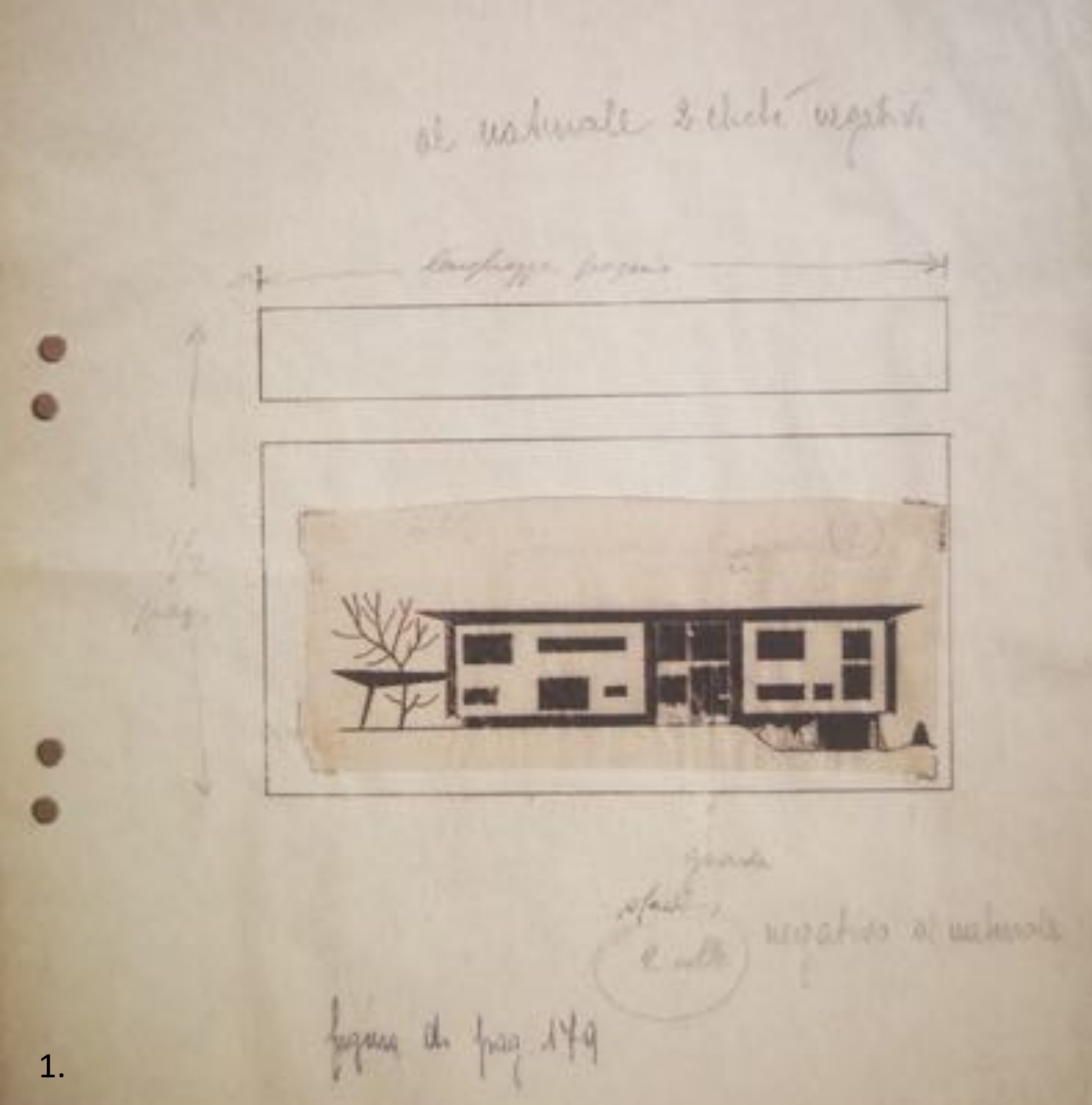




CORSO DI:
Metodologie e Tecniche di Design
Prof. A. De Capua
19 ottobre 2020

5. La Casa.
ABITARE

Seminario a cura di Ester R. Mussari



Contenuti della lezione:

1. «sull'abitare»

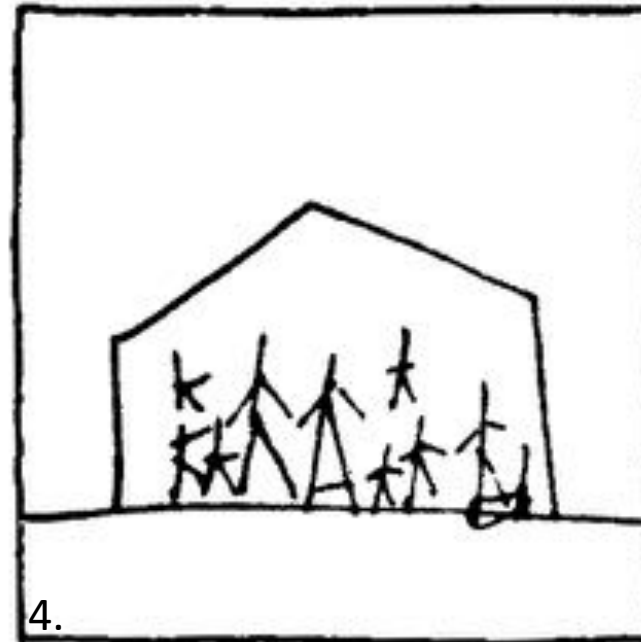
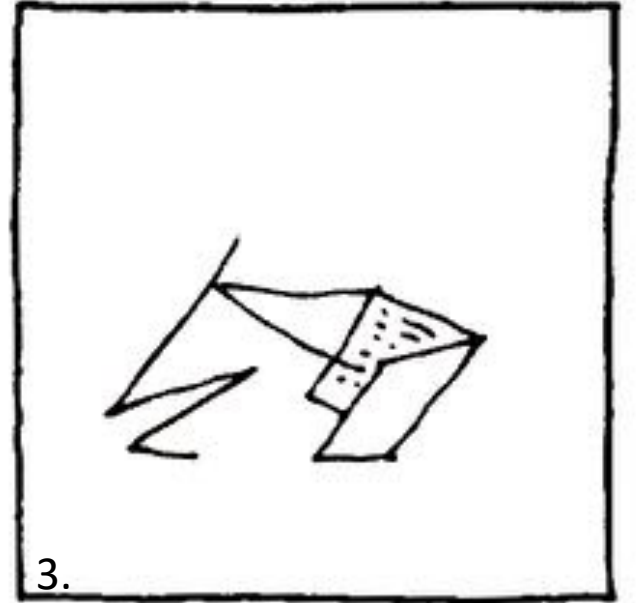
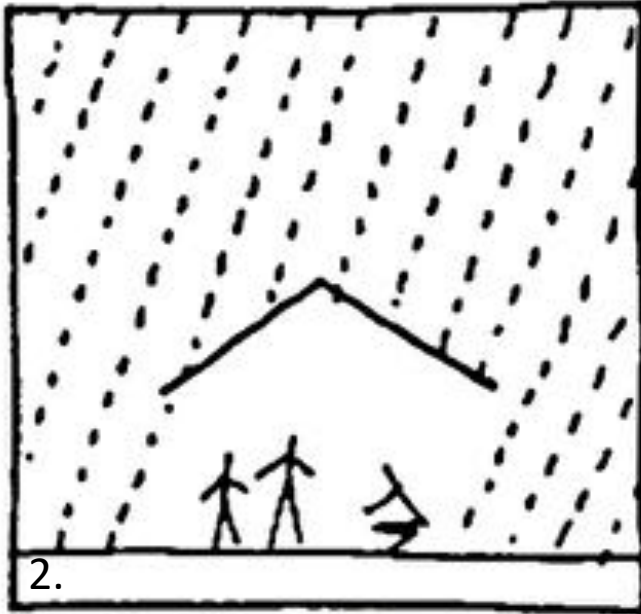
Rif. bibl.: Campo Baeza
Alberto, *L'idea costruita*, 1996

2. Il luogo della regola

Rif. bibl.: Circ. Min. LL. PP. n.
1820, 23.07.1960

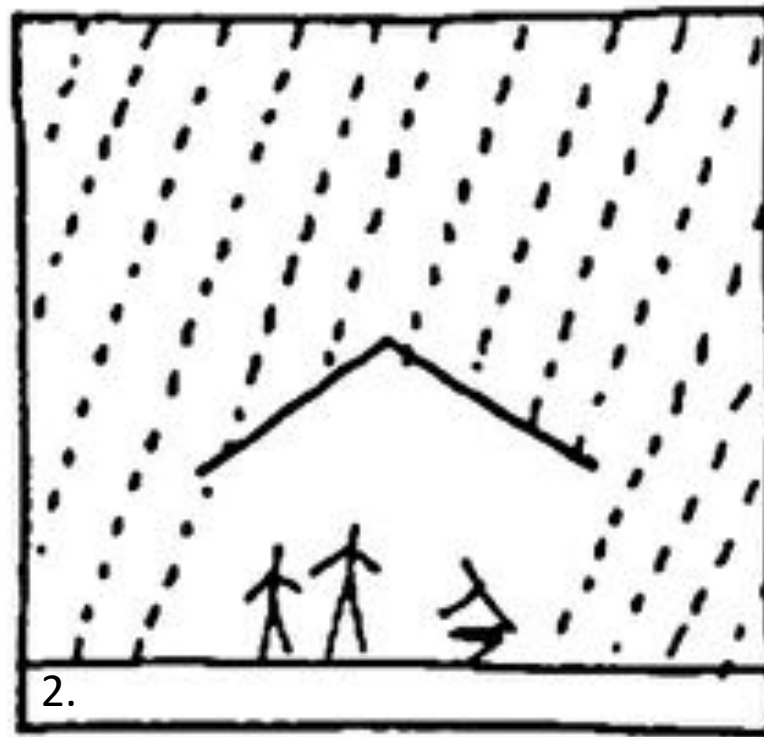
3. «la Casa all'italiana»

Rif. bibl.: Ponti, Gio, *Amate
l'architettura. L'architettura è
un cristallo*, 1957



**COS'È
«LA
CASA»?**

**«Al principio fu
la caverna.»
A. Campo Baeza**



Esigenze

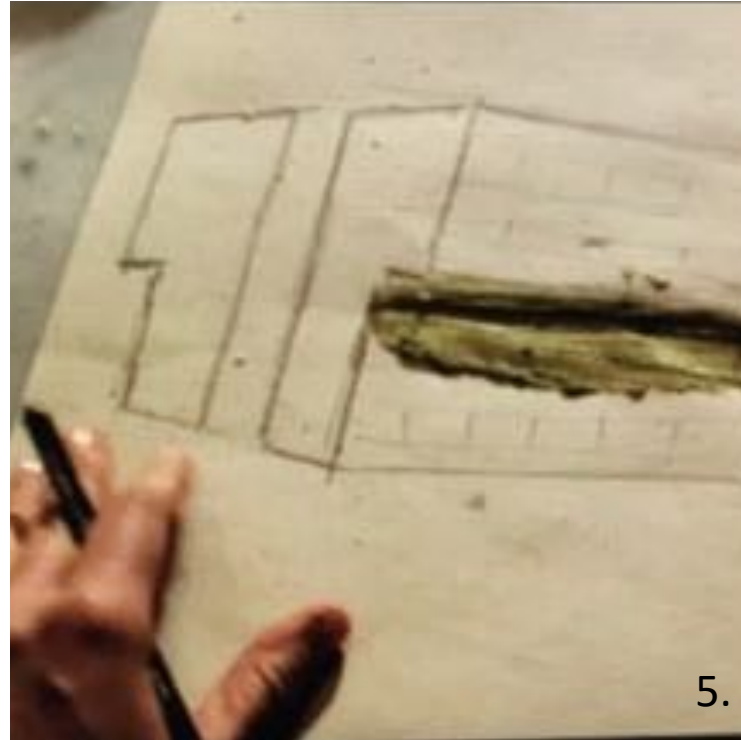
cause → effetti sulla persona
→ effetti sullo spazio

→ RIPARARSI
sentirsi al sicuro

→ ORIENTARSI
ritornare

→ DEPORRE
accumulare, nascondere

**«In seguito ci fu
la capanna.»
A. Campo Baeza**



Esigenze

cause → effetti sullo spazio
→ tensione con lo spazio

SACRALIZZAZIONE
ritualità

→ senso di privacy

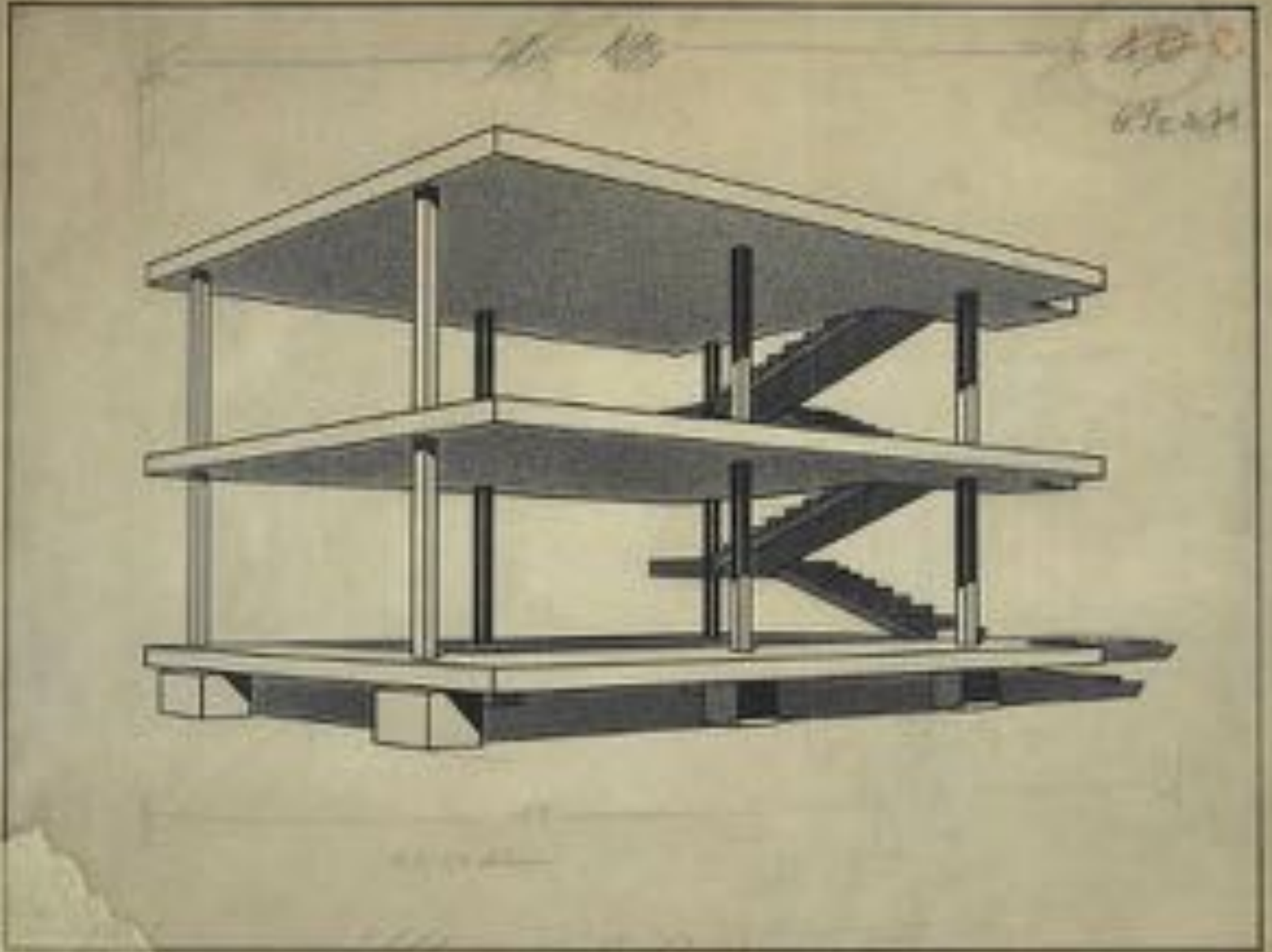
PERSONALIZZAZIONE
dialogo

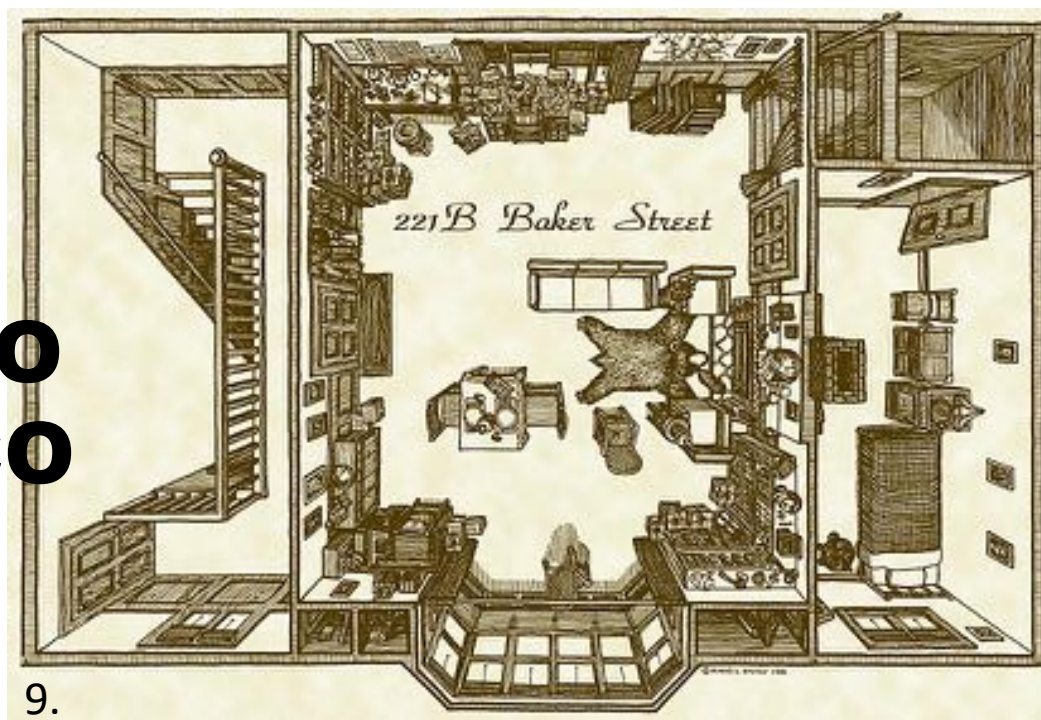
→ senso di appartenenza

DIFESA
valore

→ senso affettivo

**«E infine arrivò
la casa.»
A. Campo Baeza**





RAPPORTO DIALOGICO

«CASE
FAMOSE»
(Iñaki Aliste
Lizarralde)



Patrick Bateman's Apartment

American Psycho

Amélie Poulain

58 Rue des Trois Frères · 75018 · Paris · France



• SHERLOCK •



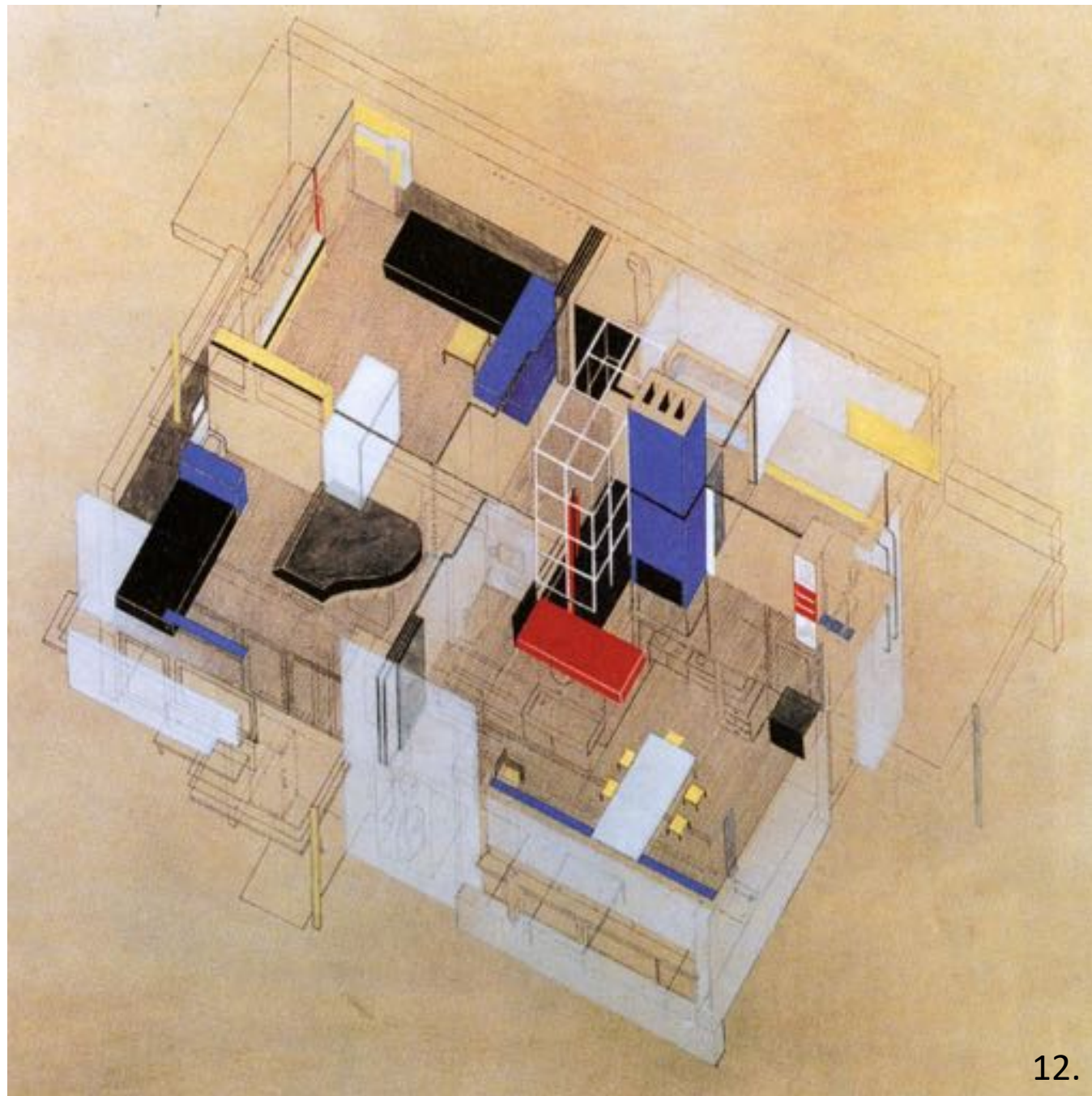
221-B Baker Street
NW1 6XE · London
U.K.

Iñaki Aliste Lizarralde (2010-2011)



SHELDON - LEONARD & PENNY'S APARTMENTS

2311 N Los Robles Avenue - Pasadena - CA, 41004 - U.S.A.



soglie

(orizzontali e verticali)

**luoghi
dell'attraversare**

**cantina,
soffitta**

**luoghi del
nascondere**

**focolare, cucina,
bagno, camera da
letto**

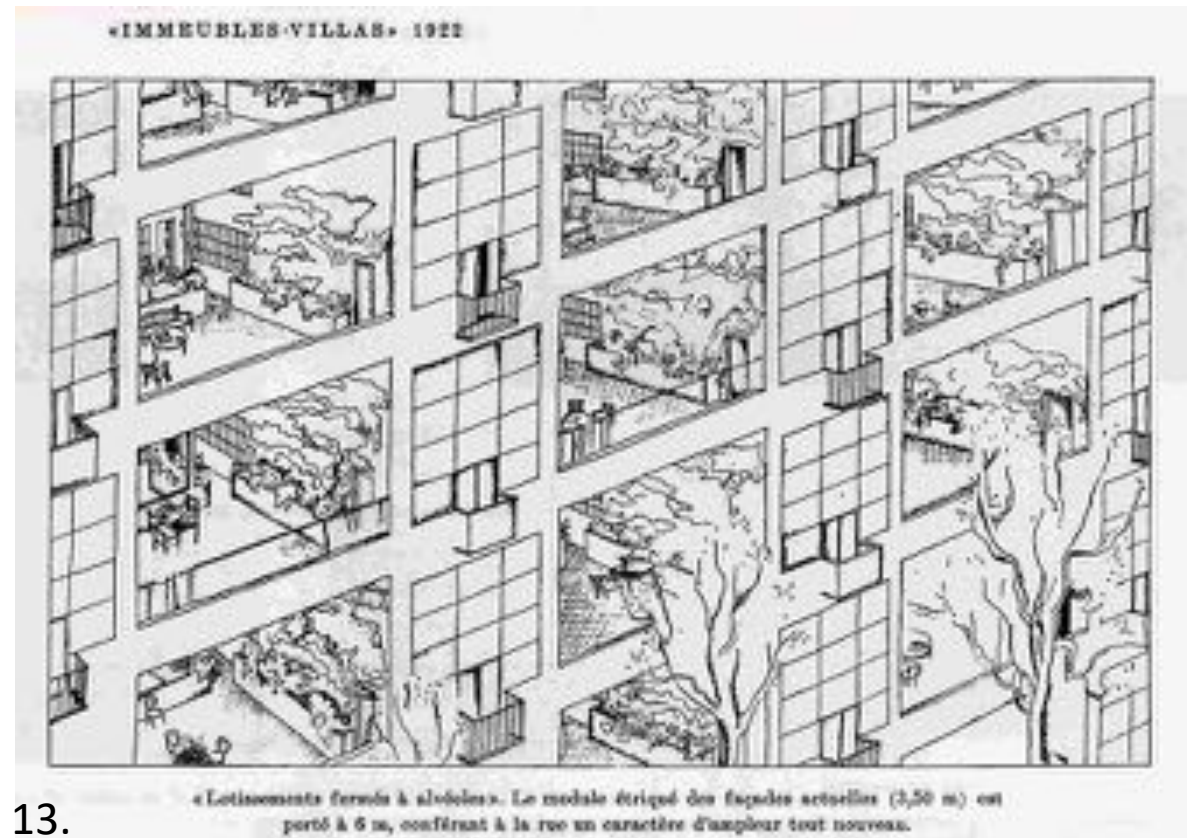
**luoghi della
ritualità**

appartamento.

D.M. 5/7/1975

**«Case belle
per *i più*»**

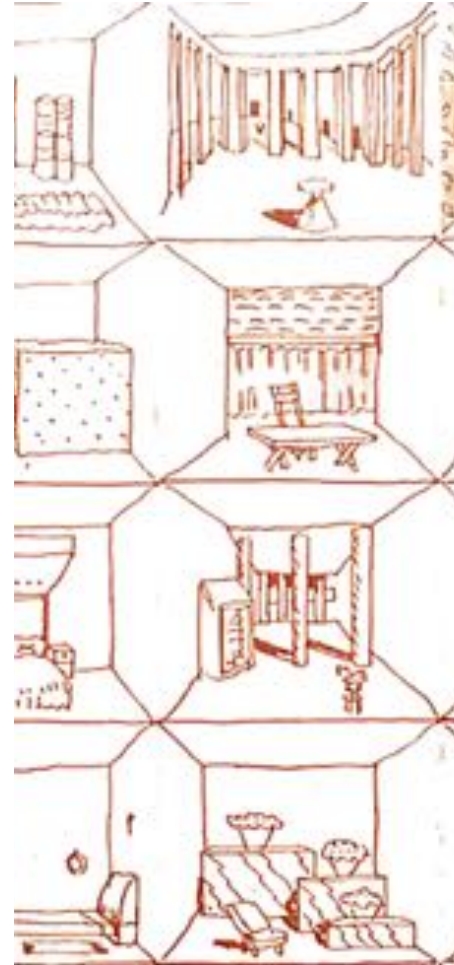
«Per alloggio o appartamento si intende **un insieme di vani** ed annessi o anche un solo **vano utile**, situati in una costruzione permanente o in parti separate, ma funzionalmente connesse di detta costruzione e destinati ad uso di abitazione **per famiglia.**»



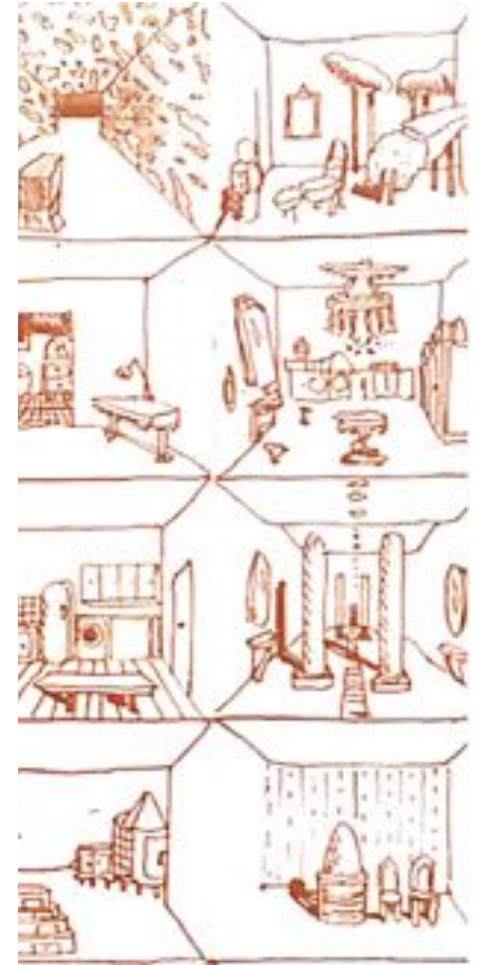
«Per **vano** si intende lo spazio coperto, delimitato da ogni lato da pareti (...) anche se qualcuna non raggiunga il soffitto. La parete interrotta da notevole apertura (arco o simili) deve considerarsi come divisoria di due vani, salvo che uno di questi, per le sue piccole dimensioni, non risulti in modo indubbio come parte integrante dell'altro.»



VANO



VANO UTILE

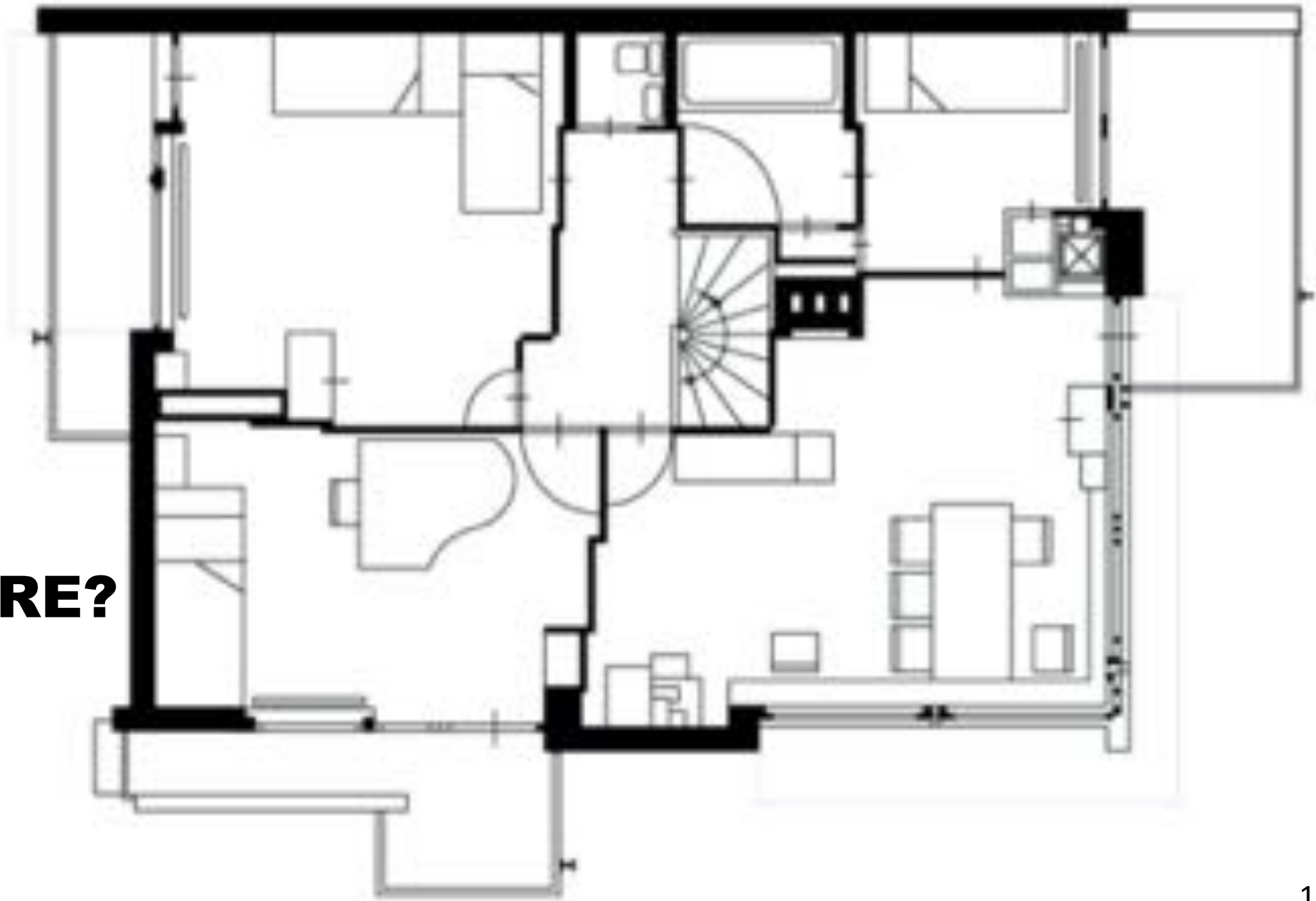


**VANO
ACCESSORIO**

**CASA E
NUCLEO
FAMIGLIARE?**



**CASA E
NUCLEO
FAMIGLIARE?**



**LO «SPAZIO
COPERTO»
È ABITATO
DAGLI
OGGETTI**





**...CHE TROVANO
LA LORO RAGION
D'ESSERE
NELL'USO,
NELLE AZIONI.**

Just what is it that makes today's homes so different, so appealing?

Figura

camere da letto postreschi

camere dei ragazzi



analizzare le strutture, le parti, le zone, spiegare il disegno, l'architettura, prendere al loro del proprio corpo

disegno, riprova

disegno, riprova, disegno, studio, disegni, disegni

Regem



camere da letto poltroncine



camere dei ragazzi



analizzare le circostanze, lavorare, lavorare, applicare le tecniche, l'androgino, prendere al cuore del proprio corpo



diversità, risposta



diversità, risposta, giocare, studiare, naturalmente, scrivere



camera da letto padronale



camera dei ragazzi





analizzare le strutture, lavorare, lavorare, applicare, integrare, integrare, prendere al cuore del proprio corpo

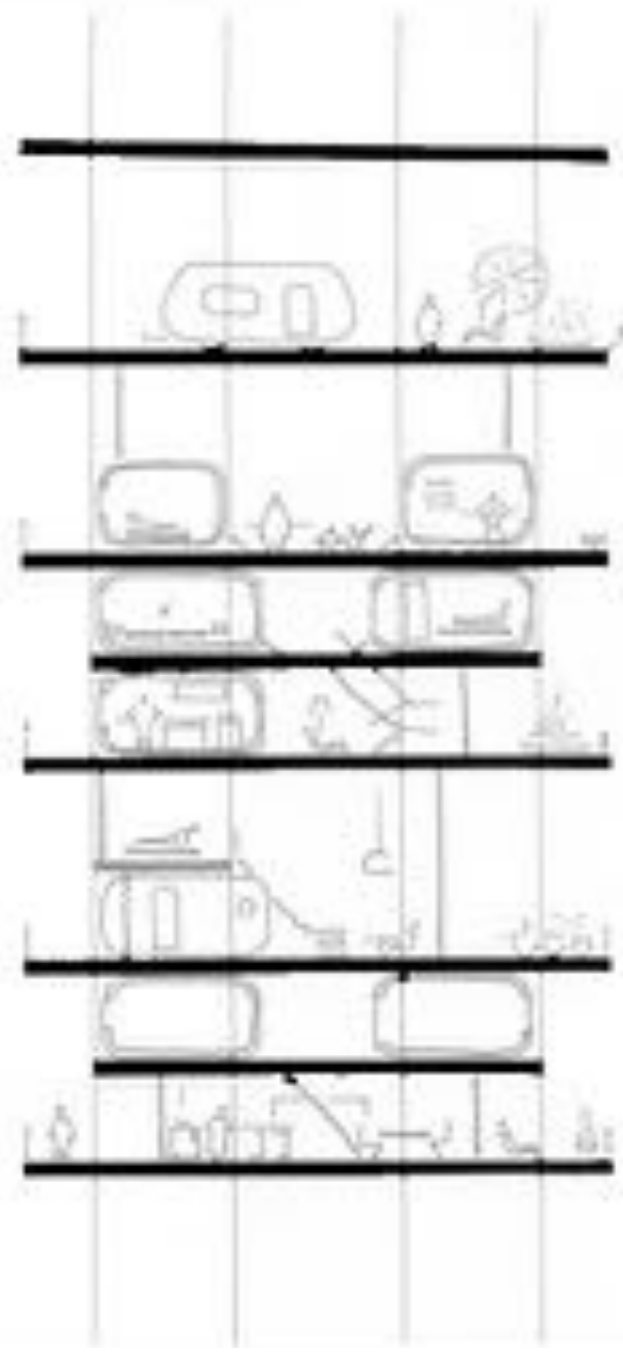


divertere, riprendere

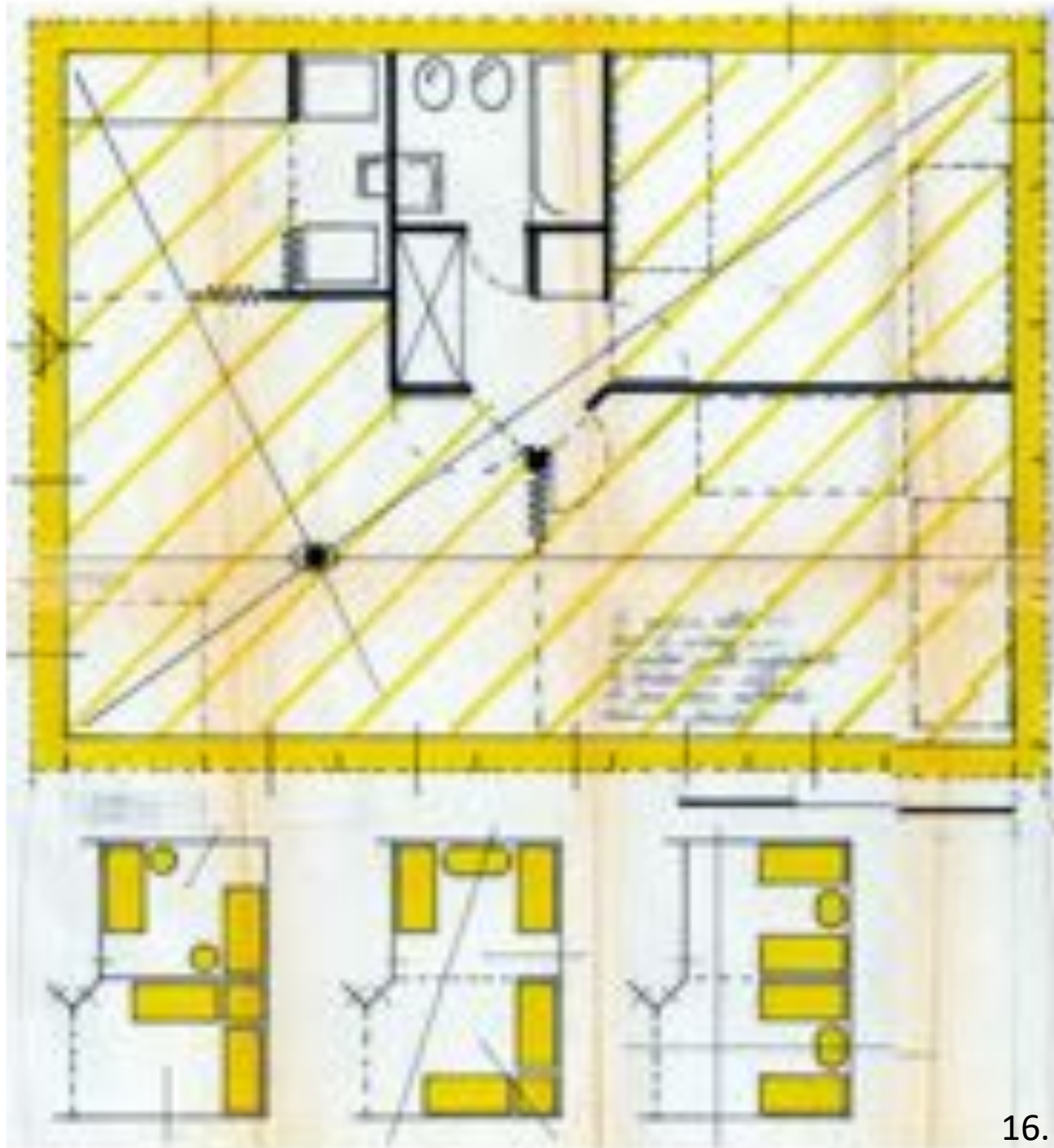


divertere, riprendere, giocare, studiare, lavorare, lavorare, lavorare



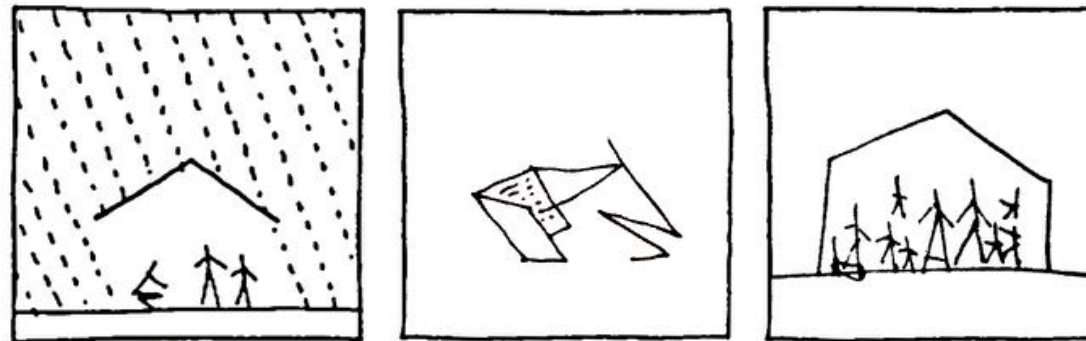


**«riempimenti»
...mero ingombro?**



Indice delle immagini

1. Licitra S., Rosselli P. (a cura di), *Gio Ponti. Amate l'architettura. Una storia editoriale: schizzi, disegni, lettere e telegrammi*, RCS Libri Spa (MI), 2015
2. Friedman Y., *Tetti*, Quodlibet, 2017
3. Ibid.
4. Ibid.
5. Fotogramma del film «Scusate se esisto», diretto da Milani R., 2014
6. Le Corbusier, *Maison Dom-ino*, 1914
7. Fotogramma del film animato «Alice nel paese delle meraviglie», Disney, 1951
8. Fotogramma della serie «Twin Peaks» (sequel



- de «i segreti di Twin Peaks»), Frost M., Lynch D., 2017
9. Vista planimetrica della casa di Sherlock Holmes, 221B, Backer Street
10. Fotogramma del film animato «Up», Disney, 2009
11. Rielaborazioni grafiche di Lizarralde I. A.
12. Rietveld G., *Schröder house*, 1925
13. Le Corbusier, *Immeuble-Villas*, 1930
14. La Pietra U., *interno/esterno*, Corraini ed., 2014
15. Hamilton R., *Just what is it that makes today's homes so different, so appealing?*, 1956
16. Ponti G., *La casa adatta-appartamento a pareti mobili*, archivio Gio Ponti, 1970