



## **CORSO DI: Concept Design**

**Prof. A. De Capua  
Prof. Mauro Mamoli**

**Arch. Lidia Errante, PhD  
Arch. Ester Mussar PhD stud  
Dott.ssa Giulia Freni PhD stud  
Arch. Valentina Palco PhD**

## **2 - Analisi di un Concept**

15 ottobre 2021



# Ricerca Metaprogettuale



RICHIESTA/TEMA: Definire un nuovo CONCEPT (store) DESIGN

MERCEOLOGIA: Arredamento

CARATTERISTICHE: che si distingue per INNOVAZIONE

1 – CONCEPT DESIGN: Che cos'è?

2 – INNOVATIVO: Rispetto a cosa?

3 – ARREDAMENTO: Quale?



# • Ricerca Metaprogettuale

1 – CONCEPT DESIGN: Che cos'è?

Progettato secondo un concetto -> PRIMA definisco il concetto, POI penso a definire e costruire lo spazio intorno al concetto

2 – INNOVATIVO: Rispetto a cosa?

Ad altri spazi di vendita, ai concorrenti, agli allestimenti tradizionali, al mix merceologico, ecc.

3 – ARREDAMENTO: Quale?

Classico, moderno, minimalista, shabby chic, luxury, economico, chip, ecc.

UTILIZZO DEL PENSIERO METAFORICO: - Visualizzazione  
- Analogia  
- Associazione



**Il punto vendita?**  
**Offriamo una torta diversa ..... .**



**I VOSTRI PROBLEMI SONO I NOSTRI INGREDIENTI**



Dipartimento Patrimonio Architettura Urbanistica  
Corso di laurea in Design – L4





## **IL LABORATORIO DELLE IDEE**



**NEL LABORATORIO  
TRASFORMIAMO I  
PROBLEMI IN SOLUZIONI  
GLI INGREDIENTI  
DIVENTANO SPECIALITA'**



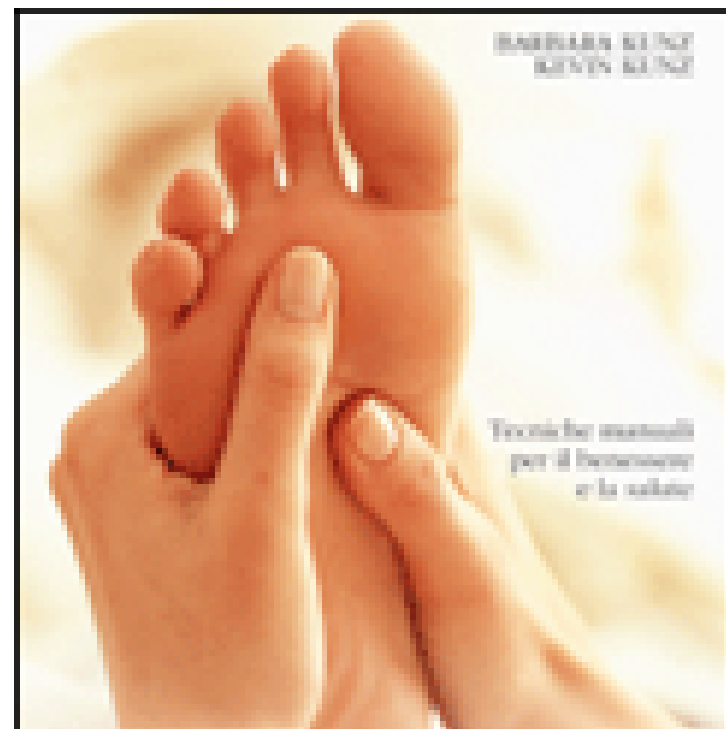




## TRASFORMIAMO GLI INGREDIENTI



# VOGLIAMO AIUTARTI A TROVARE LA SOLUZIONE





**TI DIAMO LA SOLUZIONE**



## PARLANDO LA STESSA LINGUA



# **METTENDO A DISPOSIZIONE LA NOSTRA ESPERIENZA**

Dipartimento Patrimonio Architettura Urbanistica  
Corso di laurea in Design – L4



# LA SODDISFAZIONE DEI TUOI GUSTI





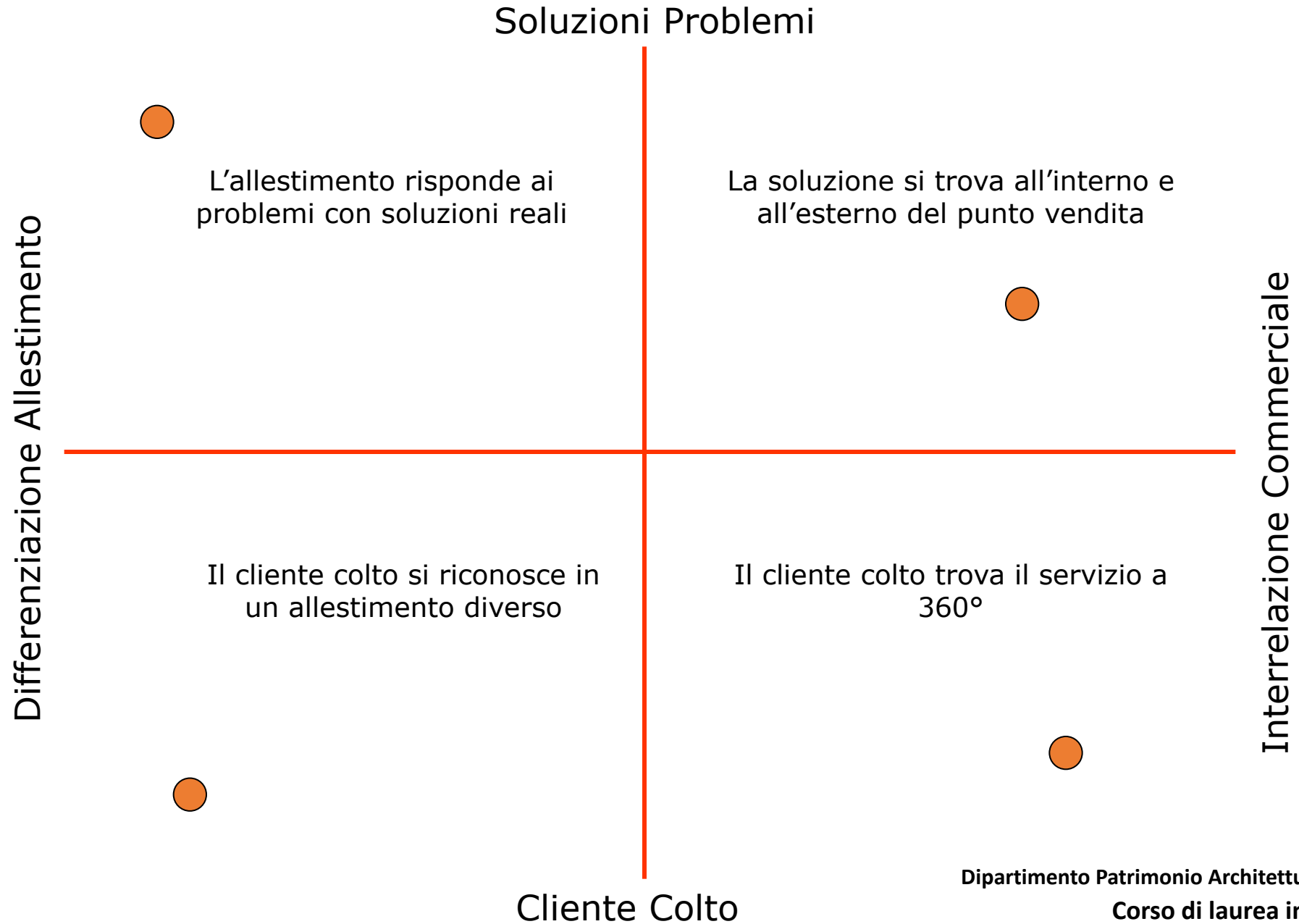
**ABBIAMO IL TEMPO PER ASCOLTARE LE TUE ESIGENZE**



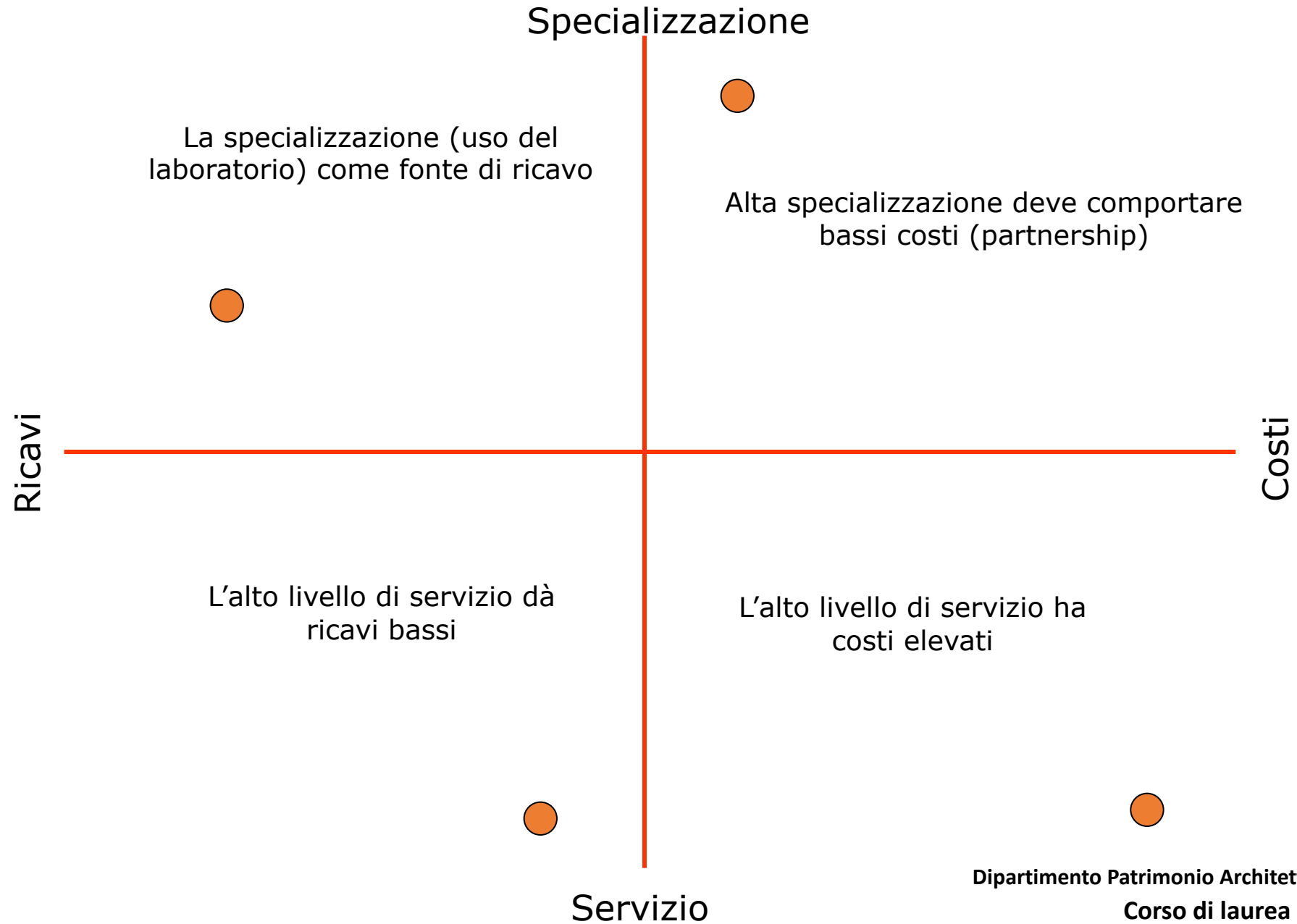
# Generazione del Concept



# VOICE MAPPING 1 per quanto riguarda gli obiettivi di impresa/negozio



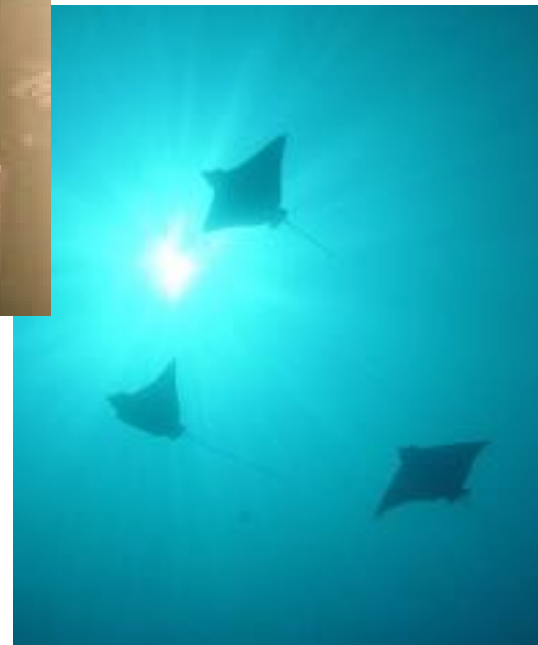
## VOICE MAPPING 2 per quanto riguarda gli obiettivi di impresa/negozio



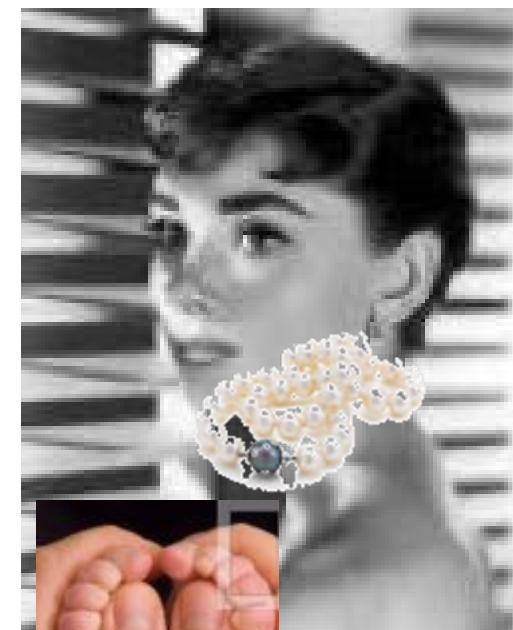
# MOOD BOARD per quanto riguarda l'analisi dell'utenza



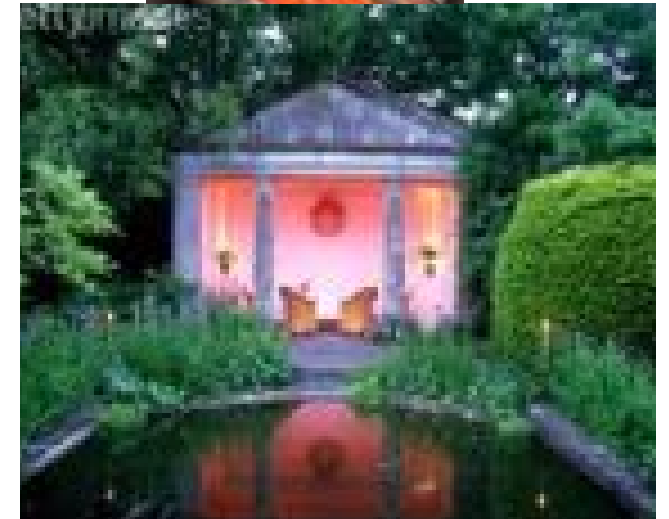
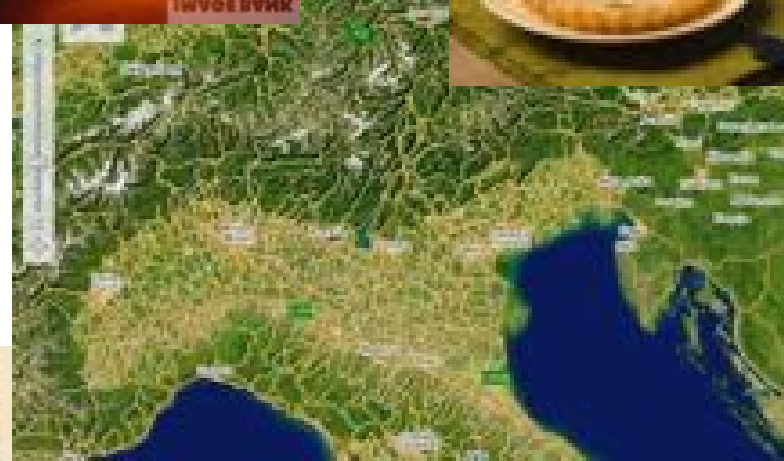
QUEL TIC TAC CHE BATTE DENTRO



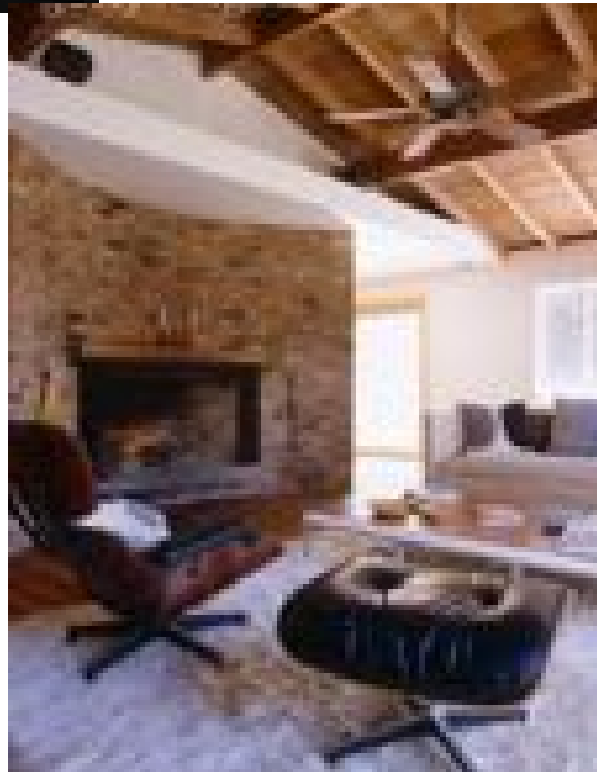
# MOOD BOARD per quanto riguarda l'analisi dell'utenza



# MOOD BOARD in relazione alla localizzazione territoriale

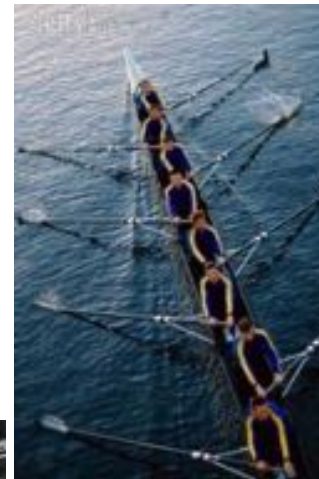
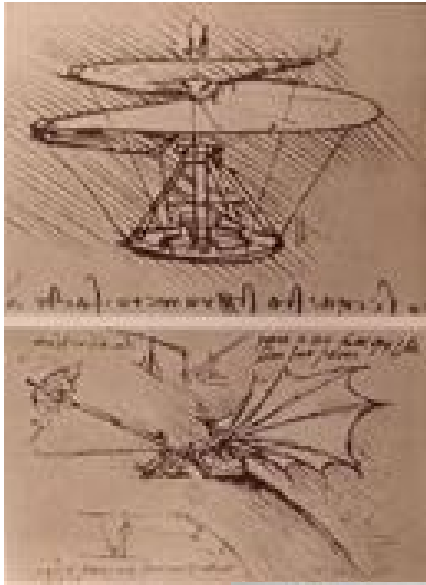


# MOOD BOARD del sistema dell'offerta di prodotti e servizi





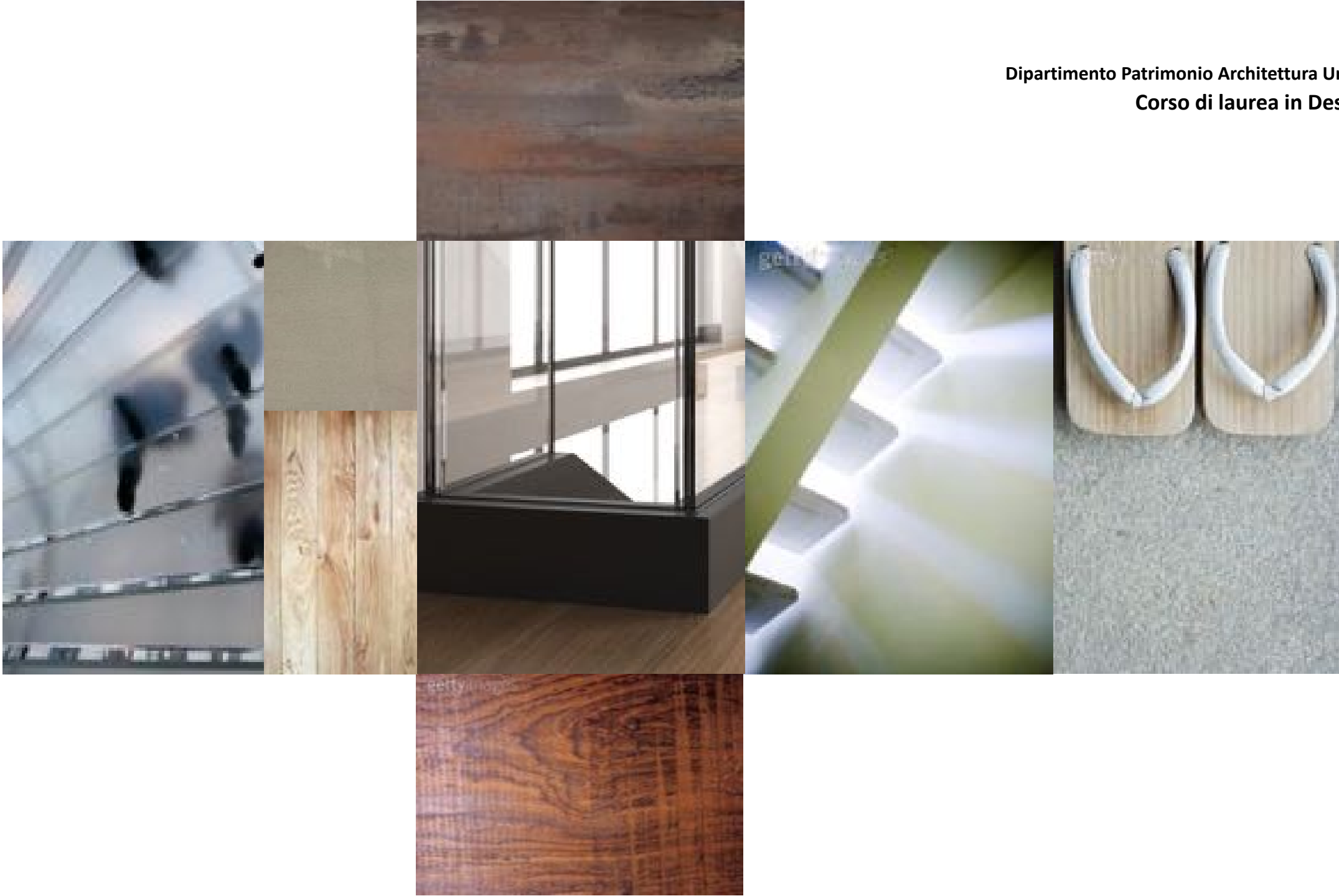
# MOOD BOARD del sistema dell'offerta di prodotti e servizi



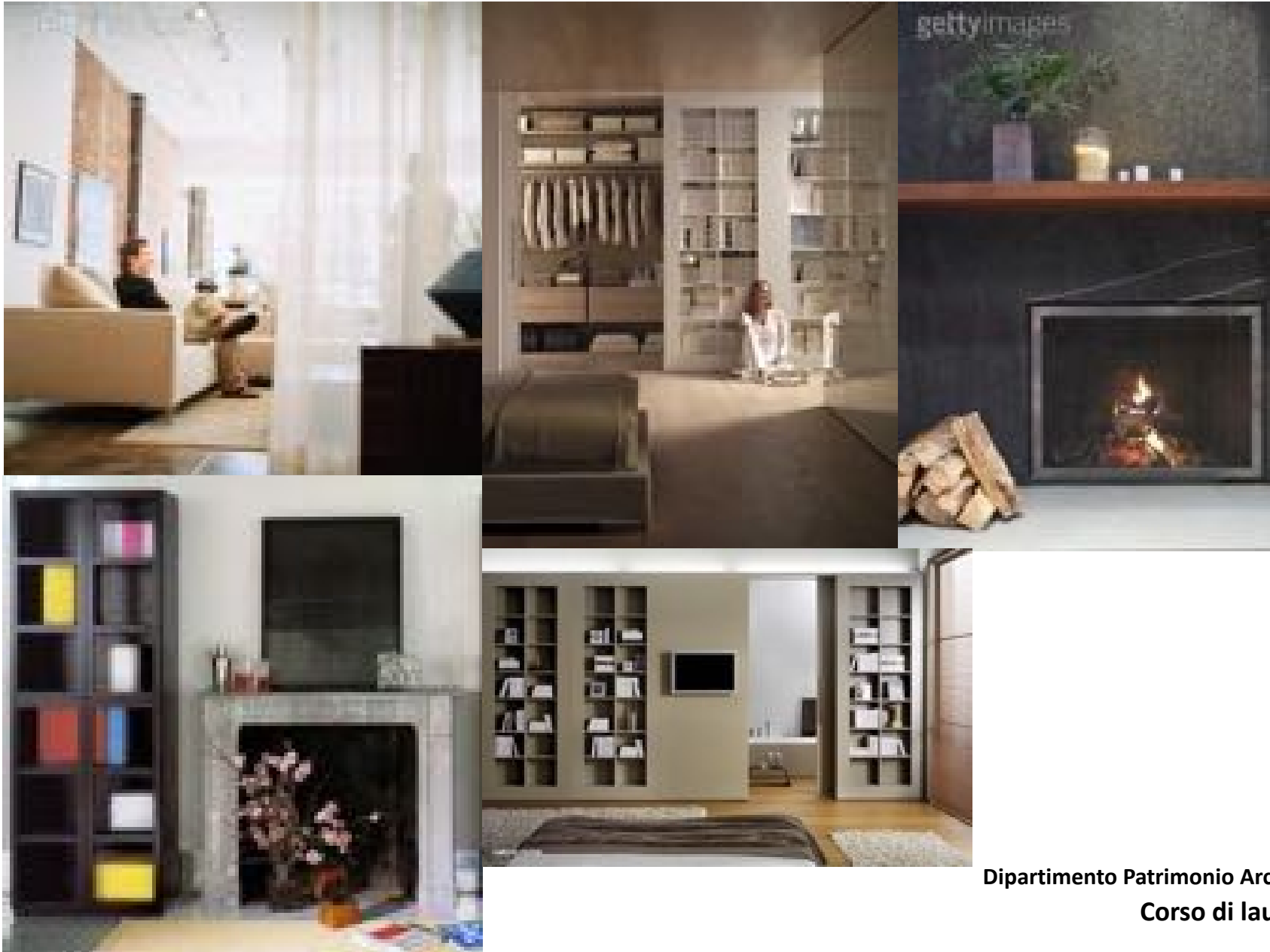


# **Immagini di scenario per le ambientazioni ed atmosfere**











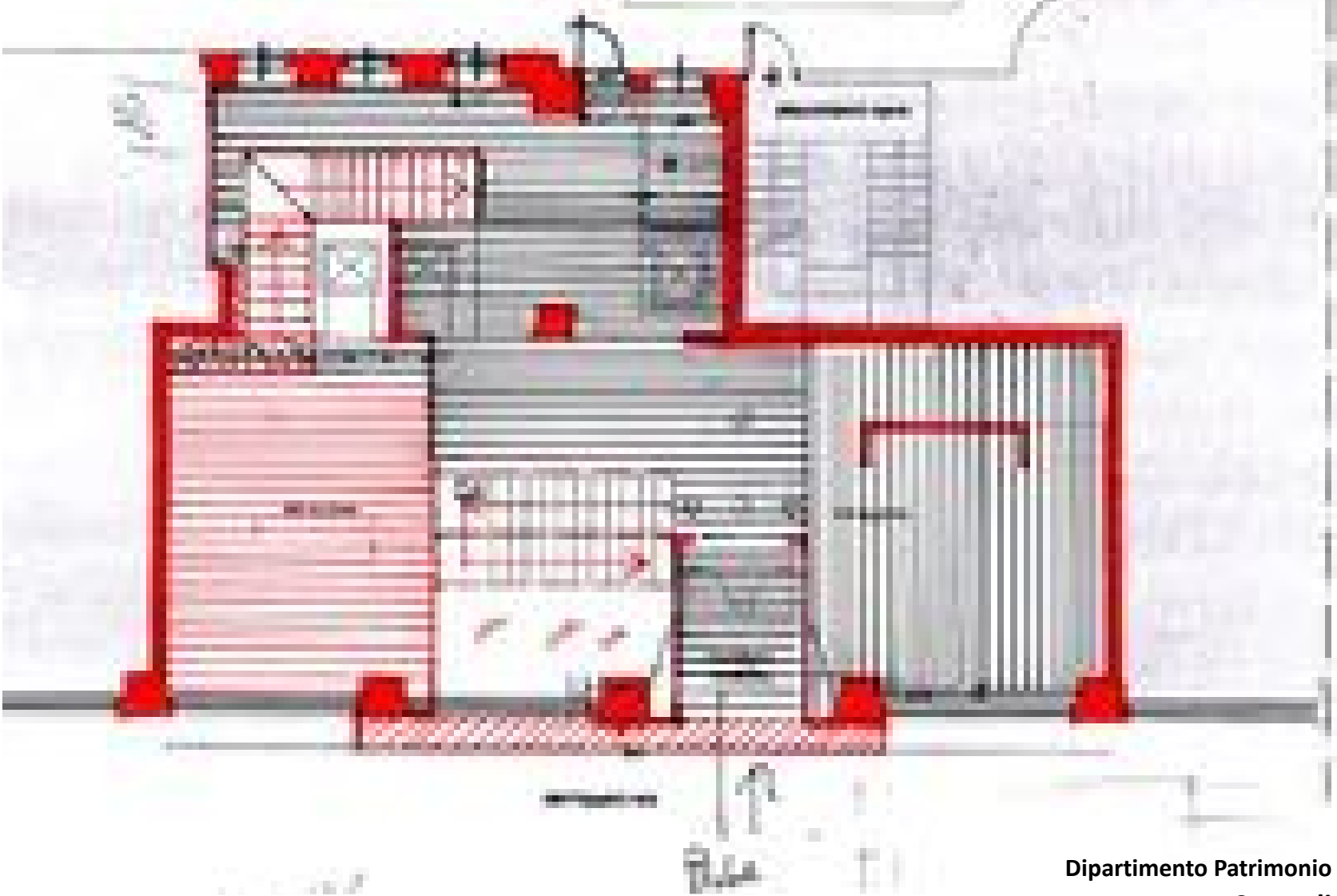




# Definizione del Progetto



# Schizzo di Layout Piano terra

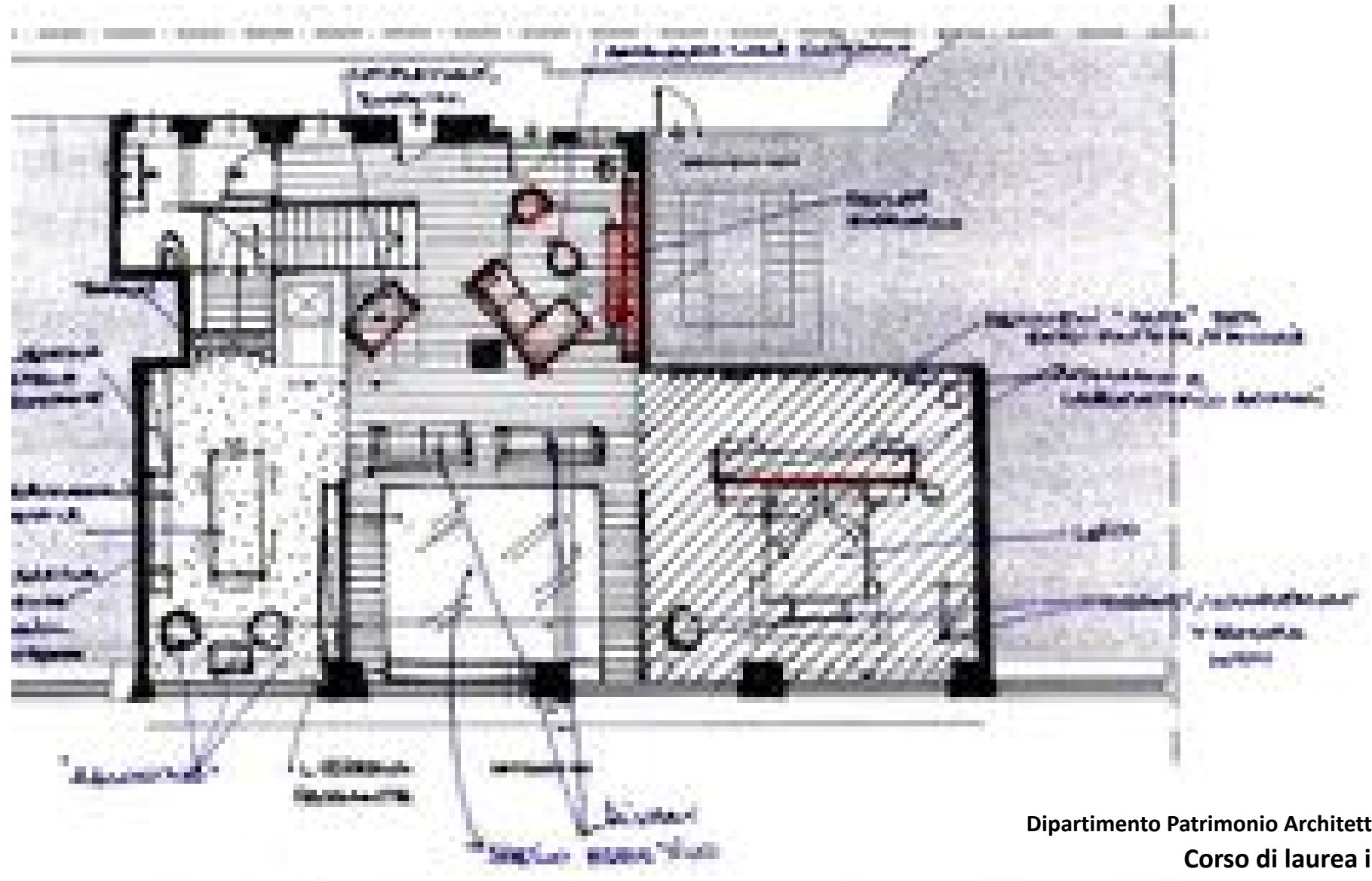




# Schizzo di Layout Piano Interrato



# Schizzo di Layout Piano Primo



# Ambientazioni Piano terra



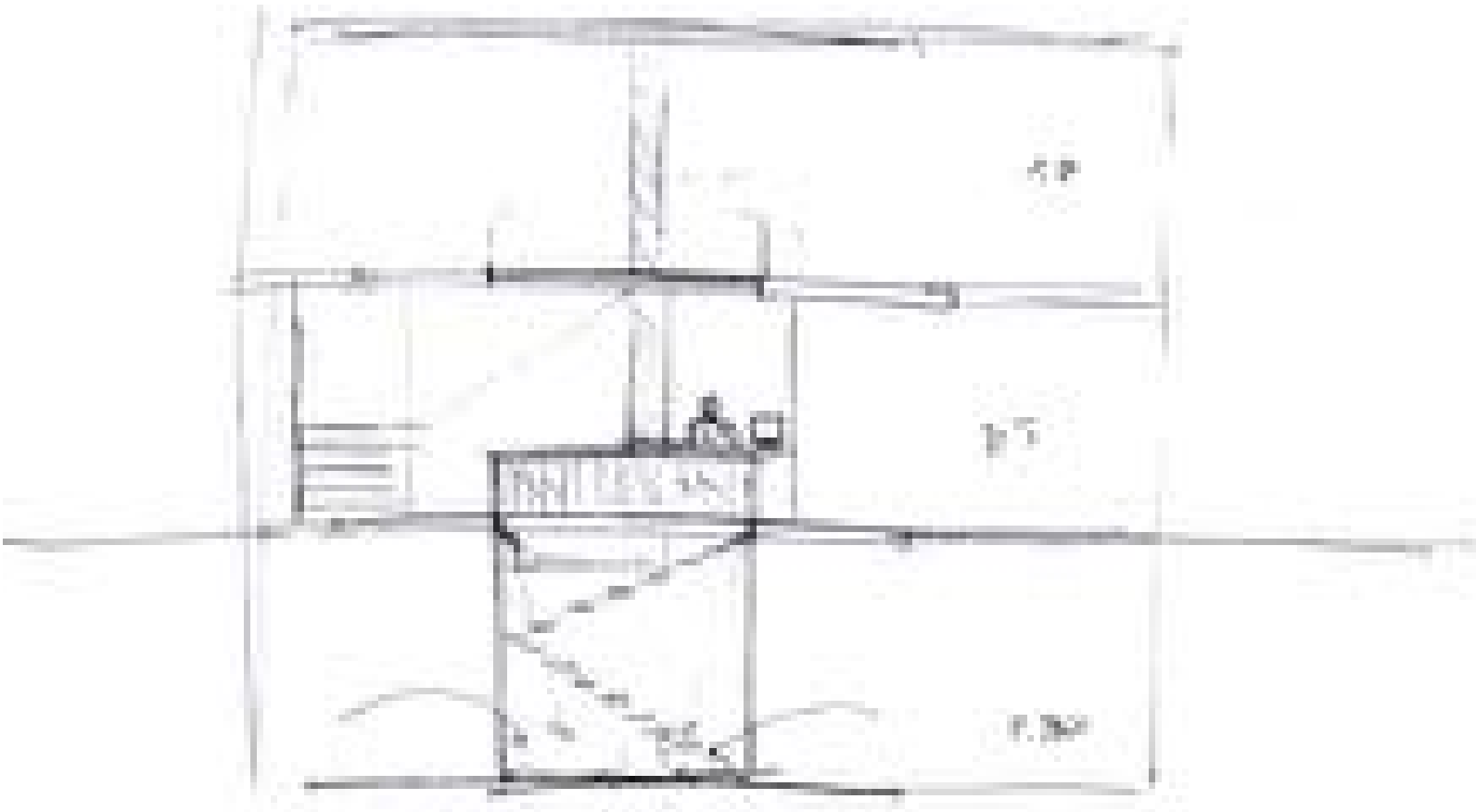
# Ambientazioni Piano Interrato



# Ambientazioni Piano Primo

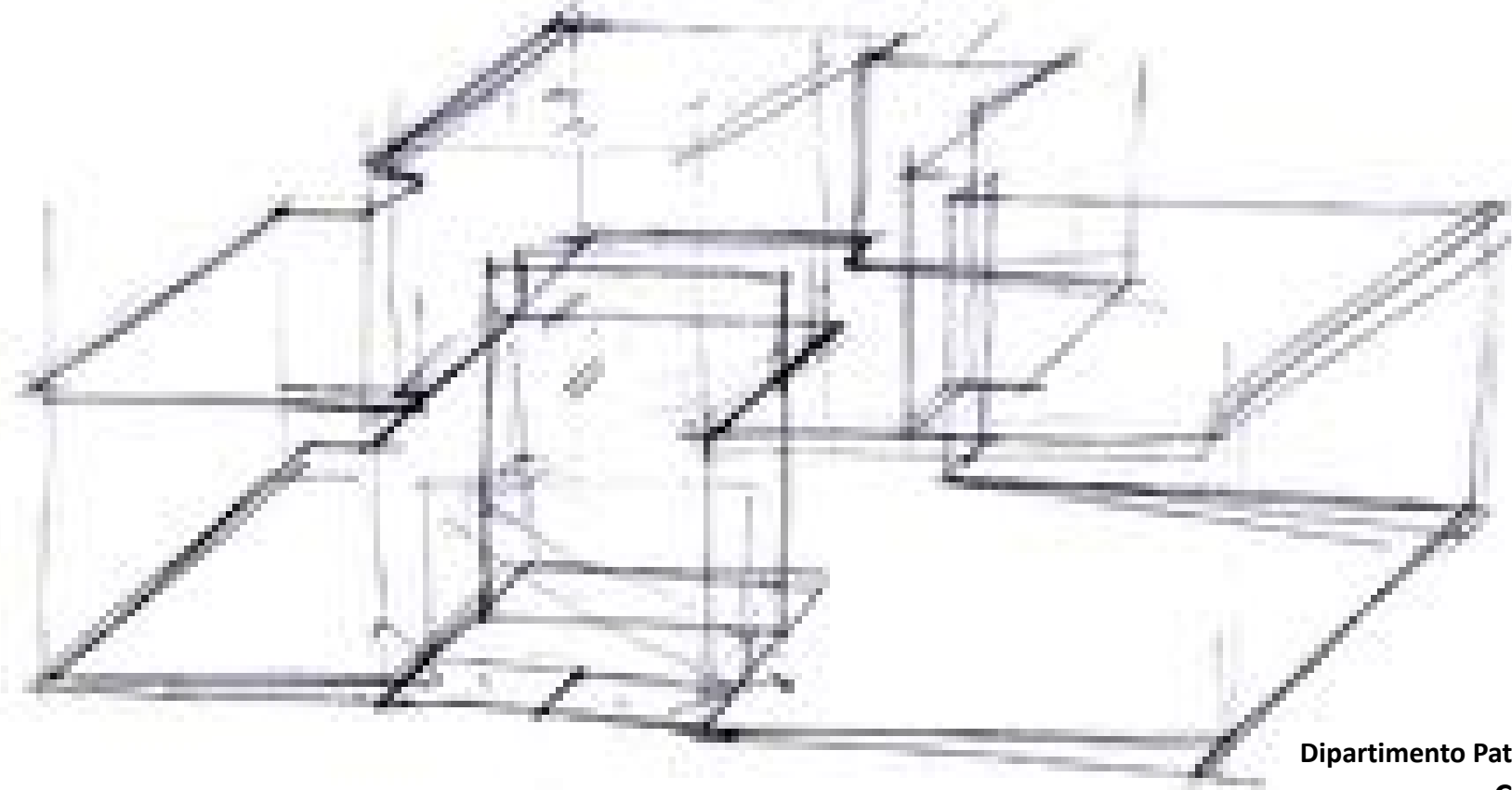


# Schizzo Proposta Sezione/Prospetto interno

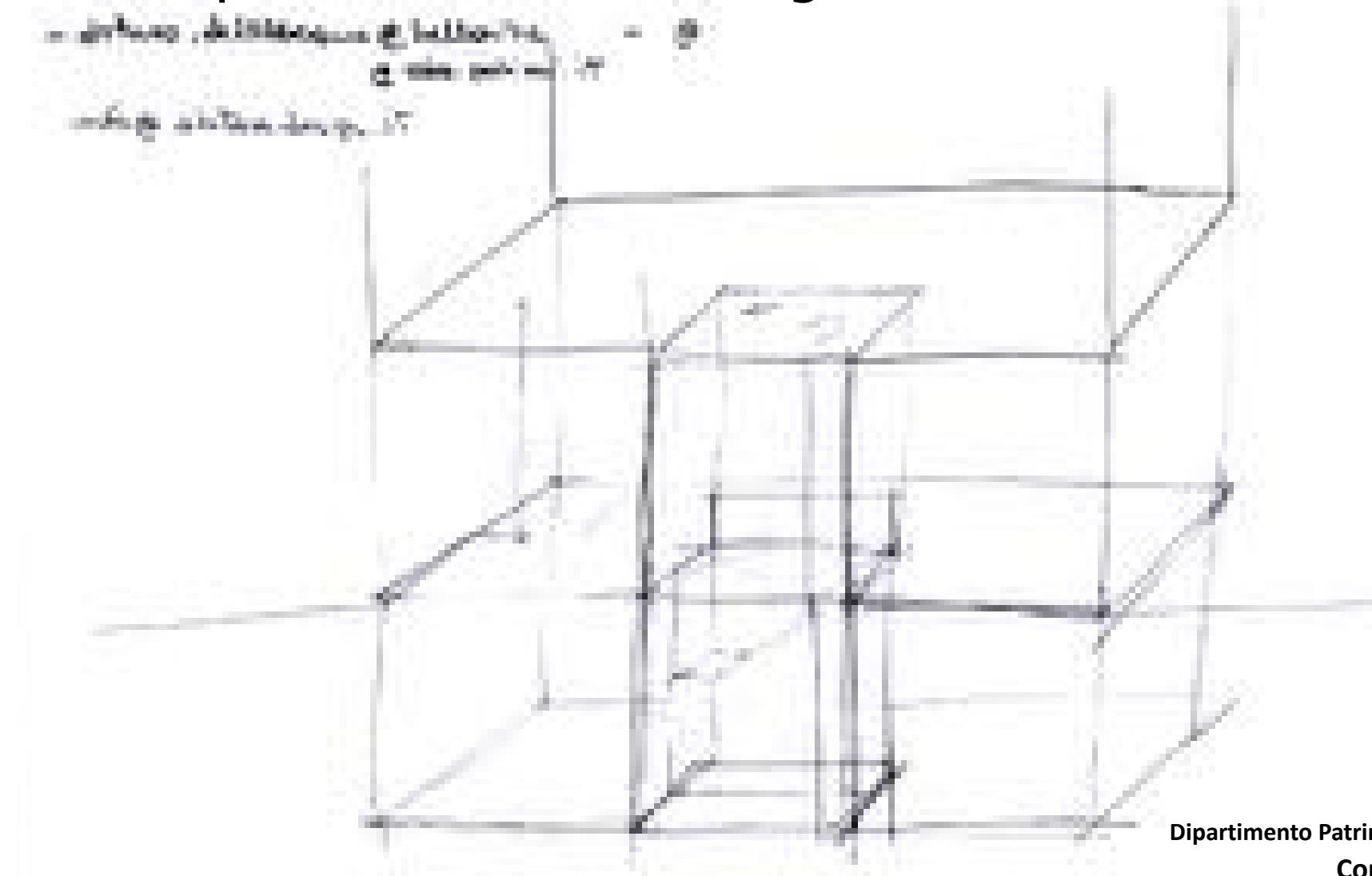


# Schizzo per Taglio Soletta

Struttura  
Pavimento  
Fondazioni

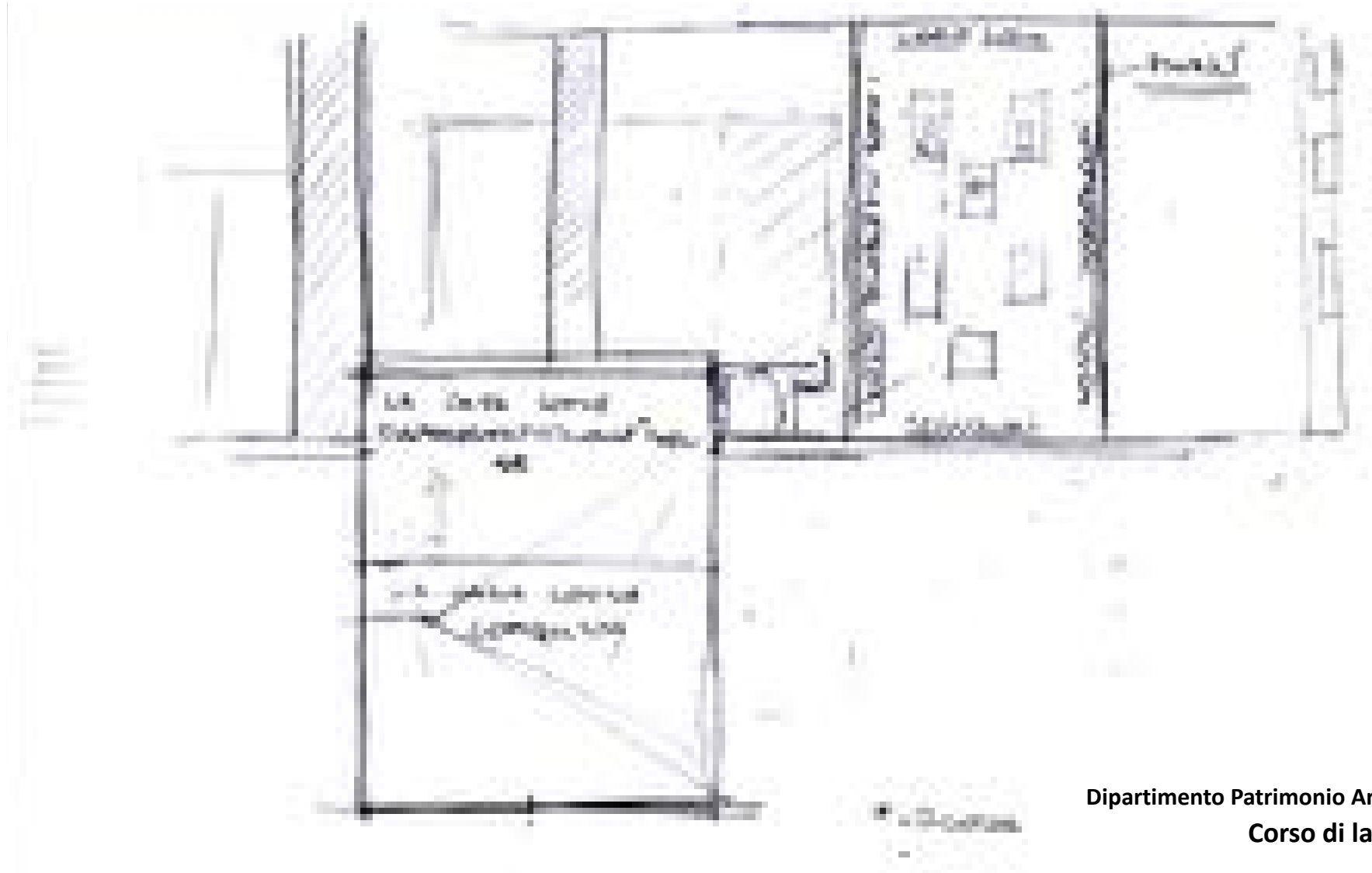


# Schizzo 2 per Visualizzazione Taglio Soletta





# Schizzo Prospetto Interno Ingresso



# House Cake

Soluzioni per la tua casa

## TORTA

- Fare/Preparare
- Ingredienti
- Dolce prodotto in casa ("Sempre abituato ai cibi precotti? Concediti il fresco!")
- Menù – Spiego che cosa puoi fare con me (anche come riempimento del tempo d'attesa nello Show Room)
- Gusto "La casa come rappresentazione del Sé" – "La Casa Come Conquista"



# Comunicazione Integrata



# Menù

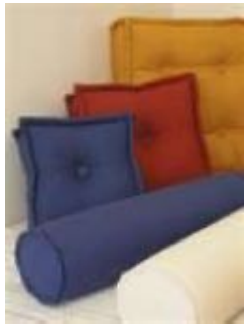
- Aperitivo
- Antipasto
- Primi Piatti
- Secondi Piatti
- Contorni
- Dessert
- Lista dei vini
- Bevande

- Oggettistica
- Biancheria/Tessili
- Cucine
- Camere
- Soggiorno/Salotto
- Complementi
- Illuminazione
- Tappeti



# Il Marchio







# HOUSE CAKE

GLI INGREDIENTI DELLA TUA CASA

Dipartimento Patrimonio Architettura Urbanistica  
Corso di laurea in Design – L4



# La Home Page ed il Sito Internet







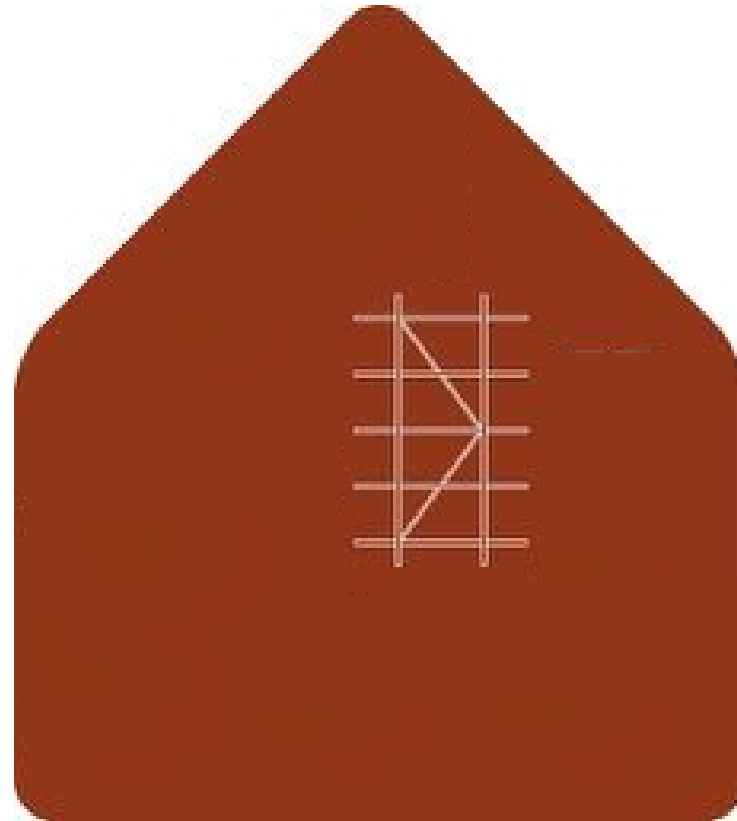
# HOUSE CAKE

GLI INGREDIENTI DELLA TUA CASA

Dipartimento Patrimonio Architettura Urbanistica  
Corso di laurea in Design – L4

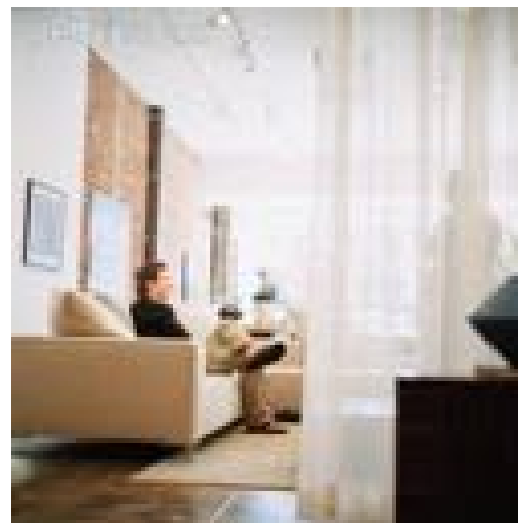






# HOUSE CAKE

GLI INGREDIENTI DELLA TUA CASA



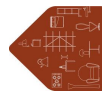
# Immagine coordinata e comunicazione interna





**HOUSE CAKE. GL'INGREDIENTI DELLA TUA CASA**  
corso dei sogni, 13 - 13130 dreamland - t. 013131313 - F. 013131313  
[www.housecake.com](http://www.housecake.com) info@housecake.com

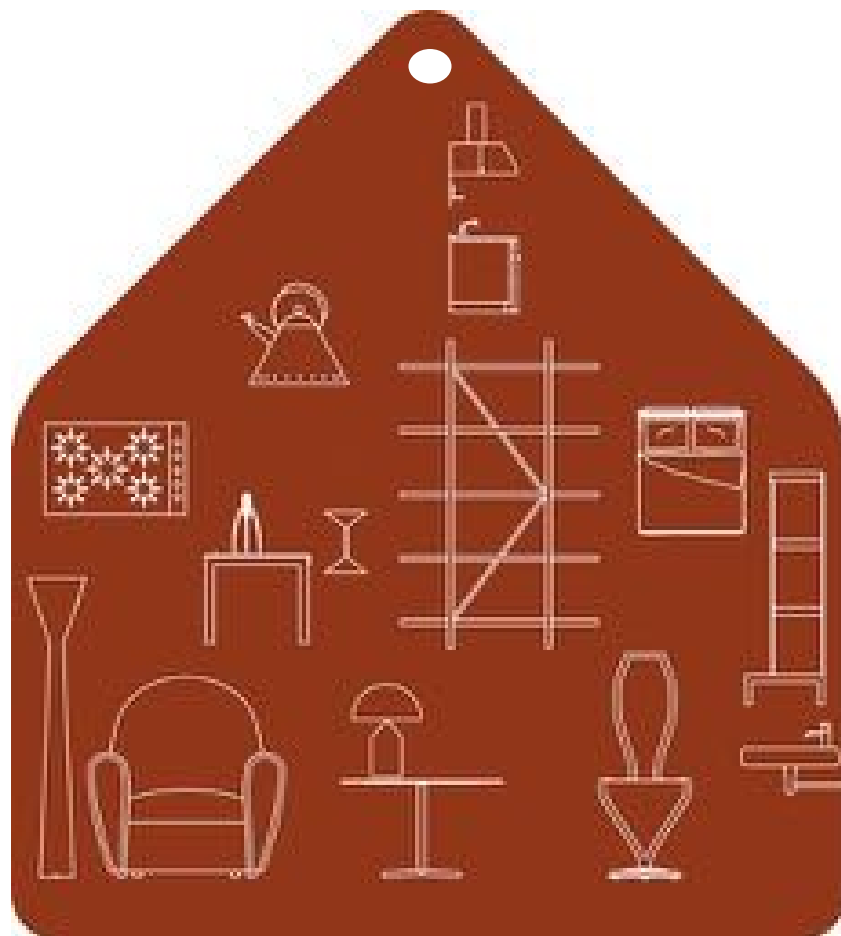
**HOUSE CAKE. GL'INGREDIENTI DELLA TUA CASA**  
corso dei sogni, 13 - 13130 dreamland - t. 013131313 - f. 013131313 [www.housecake.com](http://www.housecake.com) info@housecake.com



**ARCH. PAOLO PAOLI**  
corso dei sogni, 13  
13130 dreamland  
Mb. 3456789012  
t. 013131313 - F. 013131313

**HOUSE CAKE**  
GL'INGREDIENTI  
DELLA TUA CASA

[www.housecake.com](http://www.housecake.com)  
info@housecake.com



PRODOTTO: SEDIA ALBERTO  
PRODUTTORE: DE CAPUA  
PREZZO: € 220,00 IVA COMPRESA

HOUSE CAKE GLI INGREDIENTI DELLA TUA CASA

# Gli Eventi

- Remo Bianco e il Concorso “Piccole Forme”
- Presentazione per Architetti con “Sorpresa”
- Promozione Cucina con “Personalizzazione”



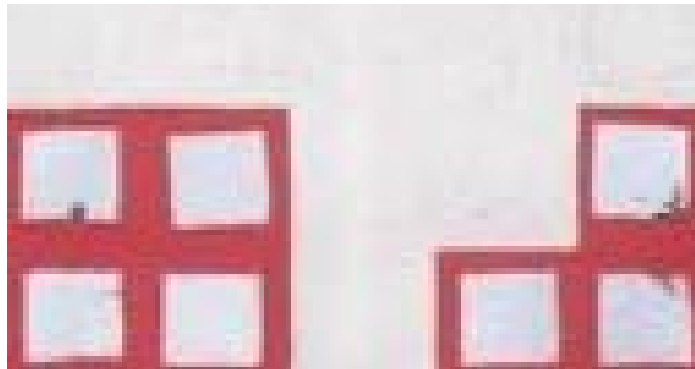
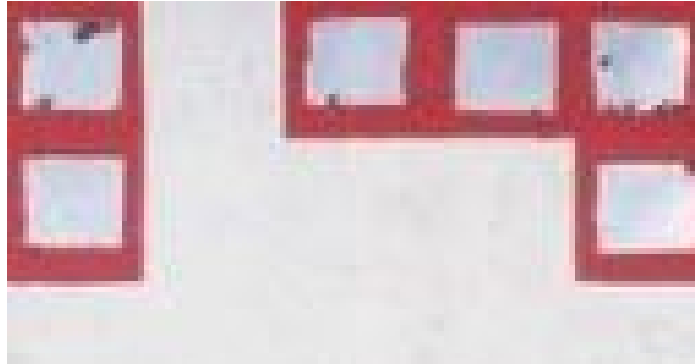


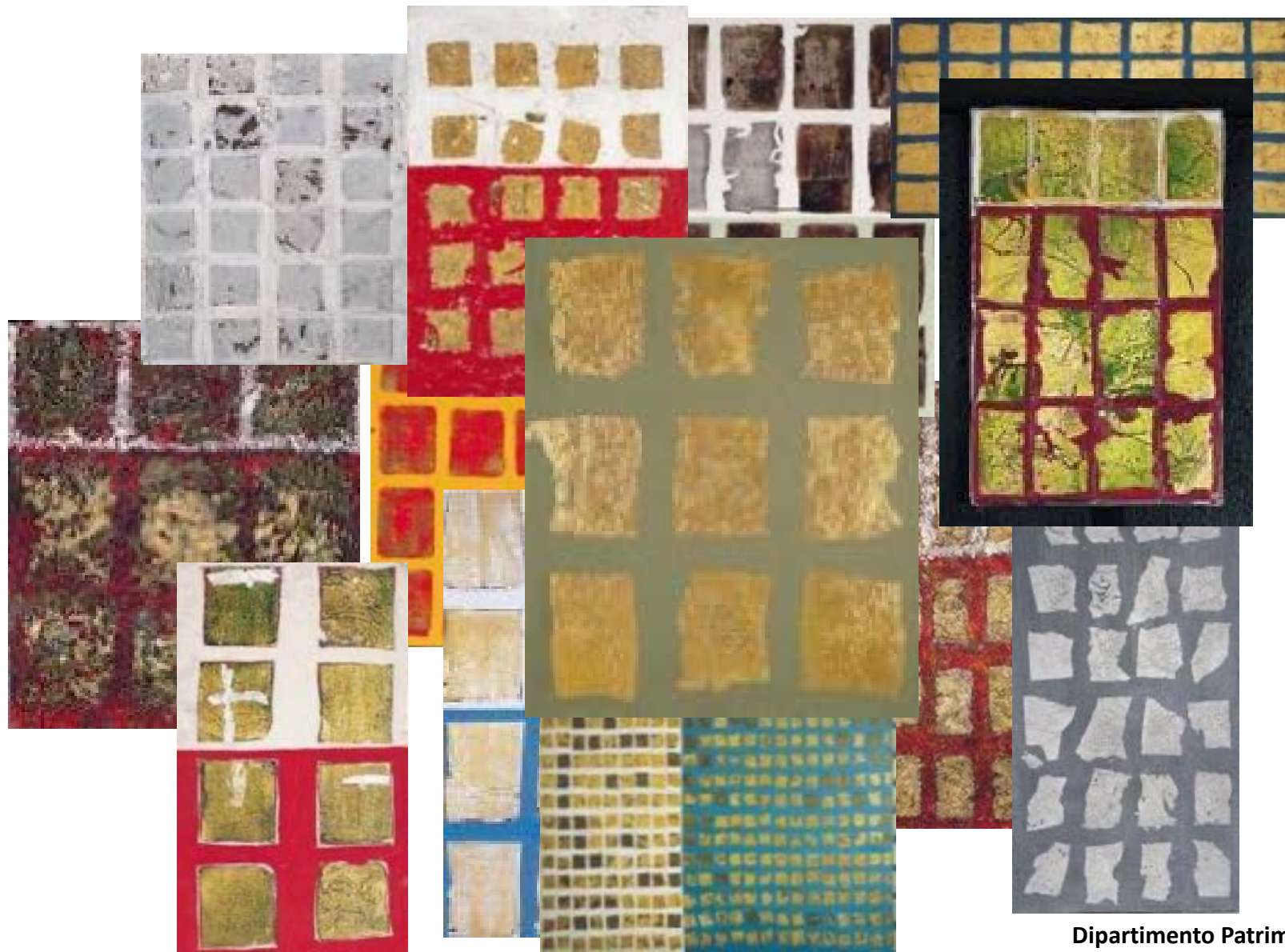
# Evento 1

Remo Bianco e il Concorso  
"Piccole Forme"



EVENTO





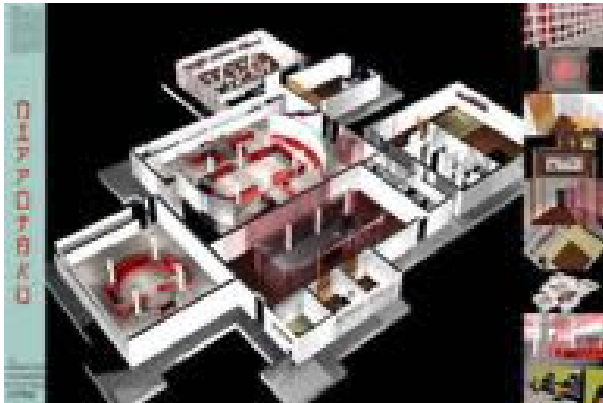
# "Concorso Piccole Forme"



# Evento 2

Presentazione per Architetti con  
“Sorpresa”





## Ecco La "Sorpresa" – Buon Lavoro



# Evento 3

## Promozione Interna





## Promozione

Anche nella Tua seconda casa concediti il "lusso"  
(il logo cambierà colore e segnalerà che il pezzo esposto ha un prezzo "Promozionale")





**Analisi di un  
Altro Concept**



supersalone

supersalone

special edition 2021  
salone del mobile

supersalone 5-10.09.2021  
Fiera Milano, Rho

special event by  Salone del Mobile Milano





Dipartimento Patrimonio Architettura Urbanistica  
Corso di laurea in Design – L4





Dipartimento Patrimonio Architettura Urbanistica  
Corso di laurea in Design – L4





























Regrowth esplora la connessione tra design computazionale e materiali di scarto all'interno dell'industria della silvicoltura. I rami appaiono nella forma della loro crescita naturale, piuttosto che come unità di legno standardizzate. Il tavolo incorpora la storia della crescita del suo materiale, un processo dinamico che può essere letto nell'oggetto statico.

Regrowth explores the connection between computational design and leftover materials within the forestry industry. Branches are viewed in their naturally grown form, rather than seen as a standardized unit of wood. The table embodies the growth story of its material, a dynamic process that can be read in the static object.

*Future / New technology / Reusing material*



**Per concludere...**





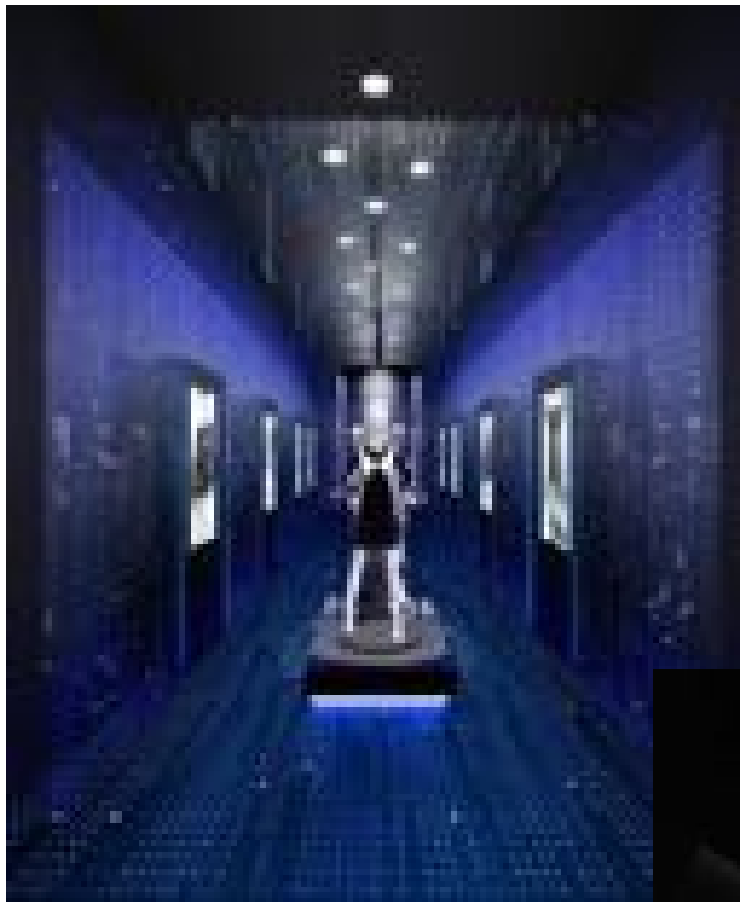
Negozio Converse – San Francisco



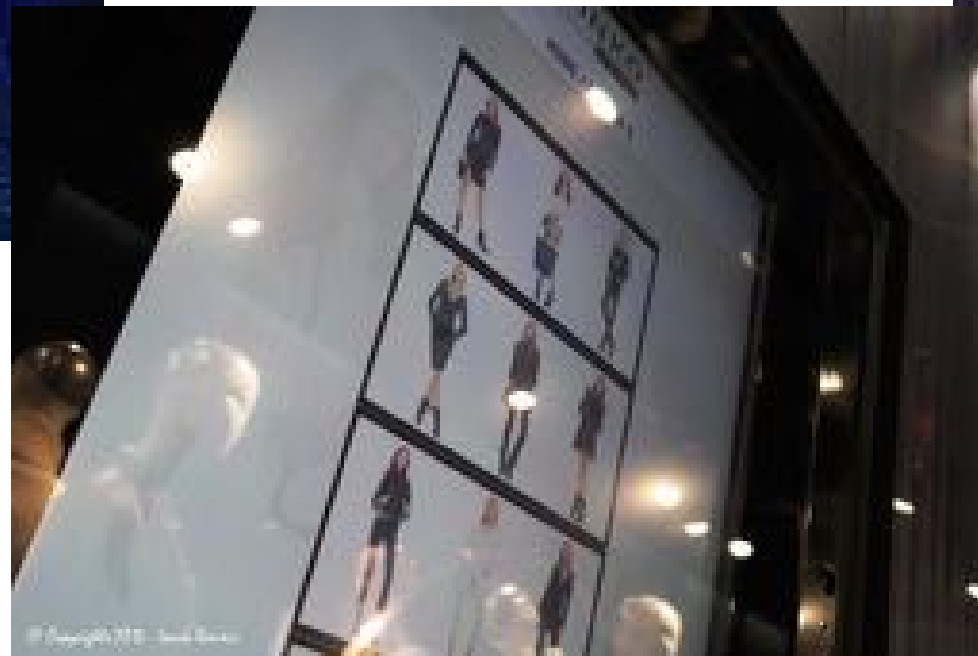


Concessionaria Audi – Londra 2012/2018





Hybrid Shop Pinko –  
Milano Fashion Week 2013





**GRAZIE PER L'ATTENZIONE!**